

資源出しに
ついでと
おしゃべり

たかくらだい 資源回収ステーション



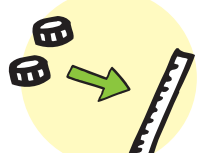
おうちから出た資源が生まれ変わるよ！ぜひ持ってきてね！

ペットボトル



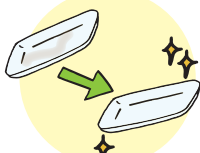
ペットボトルは新しいペットボトルに

ペットボトルキャップ



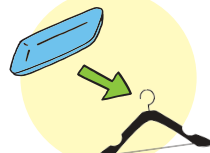
ペットボトルキャップはプラスチック製日用品に

白トレイ



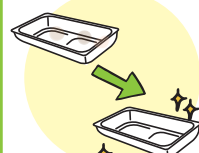
白トレイは再び白トレイに

色トレイ



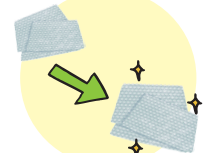
色トレイはハンガーなどに

透明容器



透明容器は再び透明容器に

プチプチ



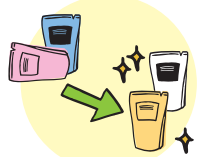
プチプチはもう一度プチプチに

歯ブラシ



歯ブラシはプラスチック製日用品に

つめかえパック



つめかえパックは、新しいつめかえパックへのリサイクルに挑戦中！

無色のびん



無色のびんは、ほとんどが無色のびんに

茶色のびん



茶色のびんは、ほとんどが茶色のびんに

その他の色のびん



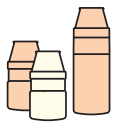
その他の色のびんは、主に路床、路盤、土壌改良用骨材に

指定ごみ袋は
いらないの?!

いつでも出せる
なんて便利ね

きれいに洗って
持ってくるん
だって

新たなリサイクルに挑戦！乳酸菌飲料容器や豆腐容器などの回収も始まりました！



乳酸菌飲料容器

再び乳酸菌飲料容器へのリサイクルに挑戦！



豆腐容器

ペットボトルキャップ以外の
キャップ

冷凍食品トレイ

ゼリー容器

自動車部品への
リサイクルに挑戦！

おしゃべりコーナー

お友達とゆっくりお話しできる場所もありますよ。気が付いたら長話をしているかも…!?



リユースコーナー

まだ使えるけど着なくなったお洋服を持ってきてね。欲しいお洋服はタダでもらえるよ。掘り出しものが見つかるかも！



回収場所

須磨ニュータウン高倉台近隣センター

※元郵便局集配所跡（神戸市須磨区高倉台4丁目2-4）

開館時間

9:00 ~ 17:00

（月曜・祝日休館）



こちら
高倉会館の
となりです！

利用の流れ

利用するときは、LINEで
友達登録をお願いします！

「MEGLOOP」をLINEで
友達登録 → 「MEGURU」
に利用者登録



資源の出しがたの
ポイントはこの2つ！

※ラベルは、簡単にははがせない場合は、
そのままかまいません。



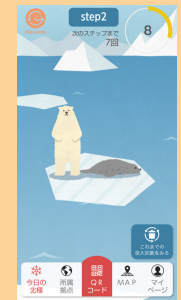
袋には
入れません



それぞれの
ボックスへ
入れるだけ！

P

資源を
持ち込んだときに
二次元コード
を読み込んで
ポイント
ゲット！



ポイントを
ためると
画面のシロ
クマくんが
ながまが
増えて
いくよ

※これまで通り、クリーンステーションでの「缶・びん・ペットボトル」「容器包装プラスチック」の分別回収も継続いたします。

※家庭からの資源のみ回収します。事業者（店舗等）の方は、ご遠慮ください。