

귀하의 생활을 지원합니다

혼자서 고민하지 마시고 부담없이 '생활지원창구' 로 상담해 주십시오

가족, 이웃에 관해

생활에 관해

집에서 어린이가 공부할 수 있는
환경이 충분치 않다

이웃이 생활하는데 어려움을
겪는 듯 하다

자식이 일하지 않아 미래가 불안하다

가게에 관해

실직해서 집세를 낼 수 없다

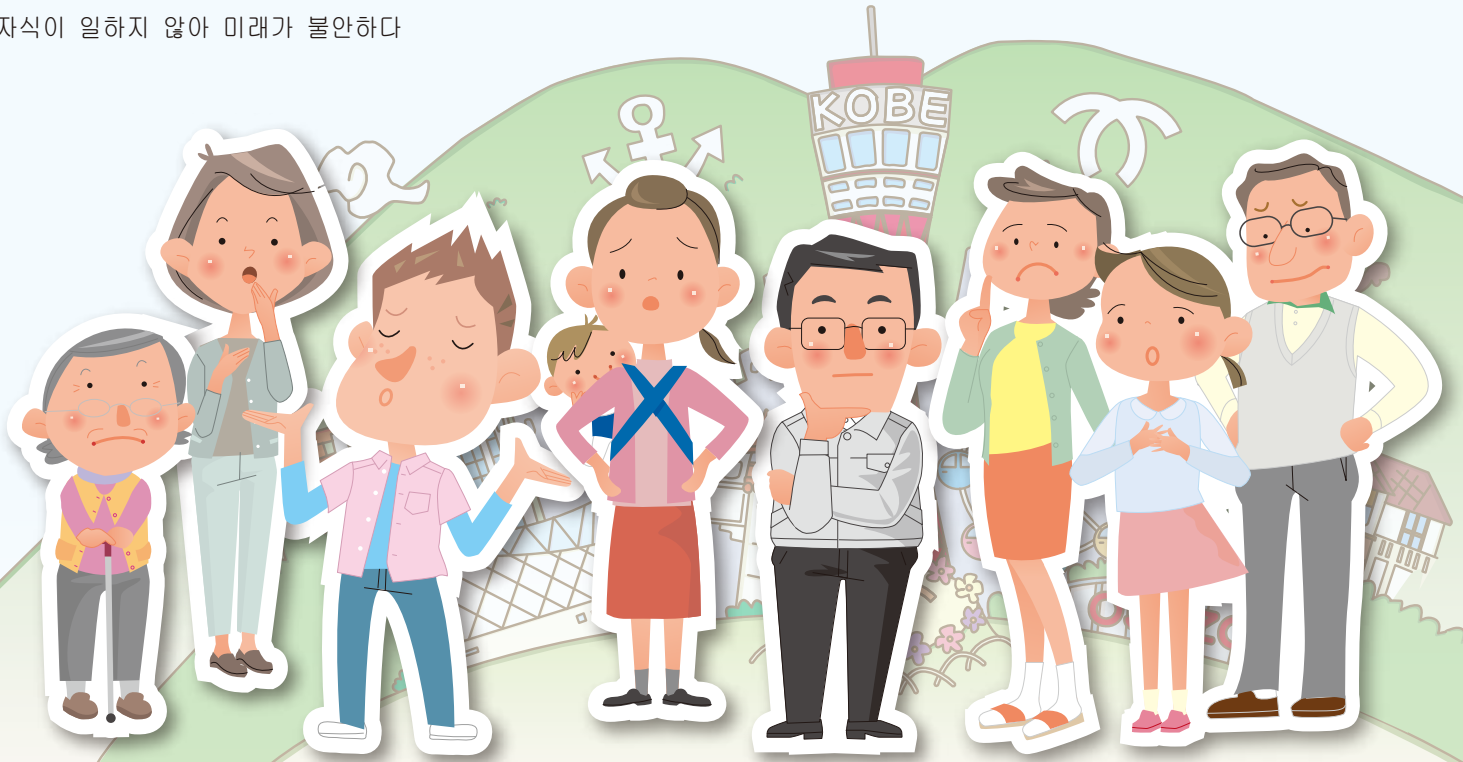
빚을 갚는데 돈이 많이 들어
생활이 어렵다

가게를 꾸려나갈 수 없어 의료비와
세금을 낼 수 없다

일에 관해

일하고 싶지만 공백기간이 길어서
첫발을 내딛을 수가 없다

어떻게 일을 찾아야 할지 모르겠다



'생활지원창구' 는 각 구청에 설치되어 있는 상담창구입니다.

전임 상담원이 다양한 이유로 인한 경제적 곤란 상태에 관해 묻고 함께 생각하며
해결을 위한 밀착 지원을 하고 있습니다.

우선은 거주하시는 구의 '생활지원창구' 로 연락 주십시오. 가족이나 지역분들의 상담도 받습니다.
또한 필요에 따라 각 구의 사회복지협의회와 연계하여 자택 방문 등도 가능합니다.

생활지원창구(각 구청)의 주소 및 전화번호

히가시나다구청	히가시나다구 스미요시히가시마치 5-2-1	TEL841-4131
나다구청	나다구 사쿠라구초초 4-2-1	TEL843-7001
주오구청	주오구 히가시마치 115	TEL335-7511
효고구청	효고구 아라타초 1-21-1	TEL511-2111
기타구청	기타구 스즈란다이기타마치 1-9-1	TEL593-1111
호쿠신구청	기타구 후지와라다이나카마치 1-2-1 호쿠신주오빌딩 2층	TEL981-5377

나가타구청	나가타구 기타마치 3-4-3	TEL579-2311
스마구청	스마구 다이코쿠초 4-1-1	TEL731-4341
기타스마 지소	스마구 나카오치아이 2-2-5 묘다니센터빌딩 5층	TEL793-1806
다루미구청	다루미구 휴가 1-5-1	TEL708-5151
니시구청	니시구 고지다이 5-4-1	TEL940-9501

1 상담에서 지원까지의 절차

STEP1

우선 생활지원창구로

상담원에게 고민을 상담해 주십시오.

STEP2

과제의 확인 및 정리

생활상의 어려움을 함께 정리해나갑니다.

STEP3

목표 설정 (지원계획 작성)

과제해결을 위한 목표나 필요한 지원을 함께 생각합니다.

STEP4

자립을 향한 노력

관계기관과 연계하여 상담원이 지속적으로 밀착 지원합니다.



2 지원 내용

상담 지원

지속적으로 상담을 합니다.

상담원이 지속적으로 상담을 하면서 밀착 지원을 합니다. 또한 개별 상황에 맞추어 적절한 제도 및 기관과 연결하거나 아래 지원을 제공합니다.

취업 지원

조기에 취업할 수 있도록 지원합니다.

구직중인 분을 위해 헬로워크와 연계하여 이력서 작성법이나 면접 방법 등에 대한 조언 등 취직 지원을 실시합니다.

주거확보급부금 ※

집세 상당액을 지급합니다.

이직 등으로 주거를 상실하거나 상실할 우려가 높은 분께는 구직 지원을 하고 일정기간 동안 집세 상당액 (상한있음)을 지급합니다.

취업준비 지원사업 ※

다양한 취업 지원을 합니다.

사람과의 커뮤니케이션이 어렵고, 일을 한 적이 없는 등 취업에 불안을 품고 있는 분께는 취업 준비단계로서의 지원이나 취업체험을 제공합니다.

가계개선 지원사업

가계를 함께 재검토합니다.

생활비 마련에 어려움을 겪고 있거나 빚 상환으로 생활이 어려운 등 가계를 걱정하시는 분께, 함께 가계 상황을 재검토하고 직접 가계관리를 할 수 있도록 지원합니다.

일시생활 지원사업 ※

일시적으로 주거처를 제공합니다.

회사 기숙사를 퇴소했다거나 하는 다양한 이유로 현재 거주할 곳이 없어 지원을 필요로 하는 분께 당분간 일상생활을 지원(일시 숙박 장소나 의복, 식사 등의 제공)합니다.

학습 지원 ※

장래의 자립을 위해 학습을 지원합니다.

경제적인 곤궁 등으로 학습환경이 갖추어지지 않은 가정의 아이(중학생~고등학생)를 학습지원하거나 그 보호자에게 양육지원(상담)을 합니다.

(※)의 지원에는 수입이나 자산 등에 관한 요건이 있습니다.

