

うみべ まちこうえん ぼうさいそうこ せっちがいよう  
海辺の町公園「防災倉庫」設置概要

せっちねんがっぴ ねん がつ にち  
設置年月日 20××年1月17日

かんりしゃ うみべ まちぼうさいふくし  
管理者 海辺の町防災福祉コミュニティ

びちくひんもくろく  
備蓄品目録

かせつ とうこうき スコップ かん  
仮設トイレ 投光器 スコップ 乾パン

ブルーシート バール 懐中電...

28

あんごう  
暗号カード

ふじ よし ふじ  
藤 吉 藤

27

あまのこ

26



みぢか  
身近にあるものを  
工夫して使おう

25



24

ちず  
地図で見ると  
ふじわら さんと こばやし さんは、  
しょうがっこう はさ む あ  
小学校を挟んで向かい合っている

23

すじ やまもと いえ  
Aの筋には「山本」さんの家が、  
すじ やました いえ  
Eの筋には「山下」さんの家がある

22

こばやし となり  
「小林」さんの隣には、  
たかはししょうてん  
「高橋商店」がある

21

てら ちか いのうえ  
お寺の近くの「井上」さんが  
たす もと  
助けを求めている。  
あし ぶじゆう ちい ひと  
足が不自由だか小さな人なので、  
いばしょ わ  
居場所が分かれば、あなたが  
せ お ひなん  
背負って避難させてください

20

やまもと  
「山本」さんが  
と こ  
閉じ込められているので、  
ちか ゆうびんきょく しょくいんたち  
近くにある郵便局の職員達に  
きゅうじょかつどう いらい  
救助活動を依頼した

19

ちずじょう  
地図上では、  
やまもと 「山本」さんと たかはししょうてん 「高橋商店」は  
むかいあ 向かい合っているが、  
じっさい しょうがっこう こうしゃ  
実際は小学校の校舎で  
たが たても のみ  
お互いの建物は見えない

18

ふじわら  
「藤原」さんが  
たお かく ま  
ベッドと倒れてきた家具のすき間  
にいるのが見える。  
たお かく  
ケガはないようだが、倒れた家具は  
なに どうぐ も あ  
何か道具がないと持ち上がらない！

17

つなみ く  
このあと津波が来るかもしれない

おお ひと ひなん よ  
多くの人に避難を呼びかけるのに、  
こうかてき どうぐ  
効果的な道具はないだろうか…

16

よしだ そと で  
「吉田」さんが外に出ると、  
となり いえ となり いえ  
隣の家と、その隣の家から  
たす もと こえ き  
助けを求める声が聞こえてきた

ふたり と こ  
二人とも閉じ込められて、  
そと で  
外に出られないようだ

15

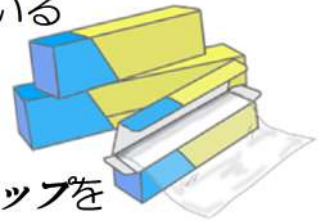
おおにし  
「大西」さんは、  
いえ なか  
さっきまで家の中で  
よ 読んでいた 週刊誌 の  
ことを思い出した



14

やまぐち  
「山口」さんは、  
こくどう そ  
国道沿いに住んでいる

まえ しんさい とき  
前の震災の時に  
なに ちやうほう  
何かと重宝したラップを  
びちく  
備蓄しているそうだ



13

よしだ  
「吉田」さんは、  
こうえん ぼうさいくねん  
公園で防災訓練があると、  
いえ まえ ちいき しょうかき  
家の前にある地域の消火器を  
こうえん はこ やく  
公園まで運ぶ役だが、  
とし と  
年を取ってだんだん  
つら  
辛くなっている…



12

やました おむ たなか  
「山下」さんは、お向かいの「田中」  
さんを、ショッピングセンターの  
カートに乗せて避難させている

よ  
良いアイデアだが、  
にん  
ケガ人だと  
あ の しんどう つら  
あの振動は辛い



11

やました じまん ひゃっかじてん  
「山下」さん自慢の百科事典が、  
いえ そと さんらん  
家の外にまで散乱している

うみ いえ  
海のそばの家だが、  
ひなん  
もう避難した  
だろうか？



10

もの も あ  
「パール」で物を持ち上げるには、  
してん  
“てこ”の“支点”にしたり、  
も あ もの した い ささ  
持ち上げた物の下に入れて支える  
“あて木”が必要

つか  
使えそうなのは？



9

こうじょう はたら ひと なか  
 工場で働く人の中には、  
 「まんぷく食堂」で  
 お昼を食べた後、  
 さらに向かいの  
 「藤井商店」で  
 おやつを買う人もいる



8

たす  
 助けて〜っ！！  
 となり こぼやし  
 お隣の「小林」さんが、  
 あし こっせつ  
 足を骨折して  
 うご  
 動けないっ！



「 」さん 7

すこ まえ ふじいしょうてん  
 少し前、「藤井商店」が  
 メガホン を使って客の呼び込み  
 をしていたところ、  
 しょうがっこう  
 小学校から  
 くじょう  
 苦情がきたらしい...



6

こぼやし となり みせ まえ  
 「小林」さんの隣のお店の前に、  
 ちいき か しょうかき  
 地域で買った消火器があるわね



5

「まんぷく食堂」は、お昼になると、  
 こうじょう はたら  
 工場で働く人たちがいっぱいだ  
 あそこのイスを...



4

神戸消防署だより

知って安心！  
 消火器の使い方

- ① 安全ピンを抜く
- ② ホースをポンとはずす
- ③ レバーをパンと握る

覚え方は「パンポン！」

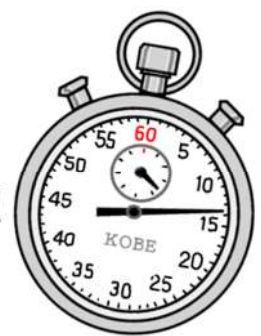
3

あんこう  
 暗号カード

げんそく 原則	え やむを得ない時
とほ くるま 徒歩○ 車 ×	じょうかい くるま 上階○ 車 △
たかだい じょうかい 高台○ 上階△	

2

かつどう ひっし  
 活動に必死に  
 なり過ぎて、  
 じぶん つなみ  
 自分たちが津波から  
 に おく  
 逃げ遅れないように！  
 じかかんり  
 あなたが時間管理を  
 してください。



1

裏向きに配ったときに、  
 一番上が1になるように番号順に重ねて  
 トランプを配る要領で一枚ずつ配ってください。