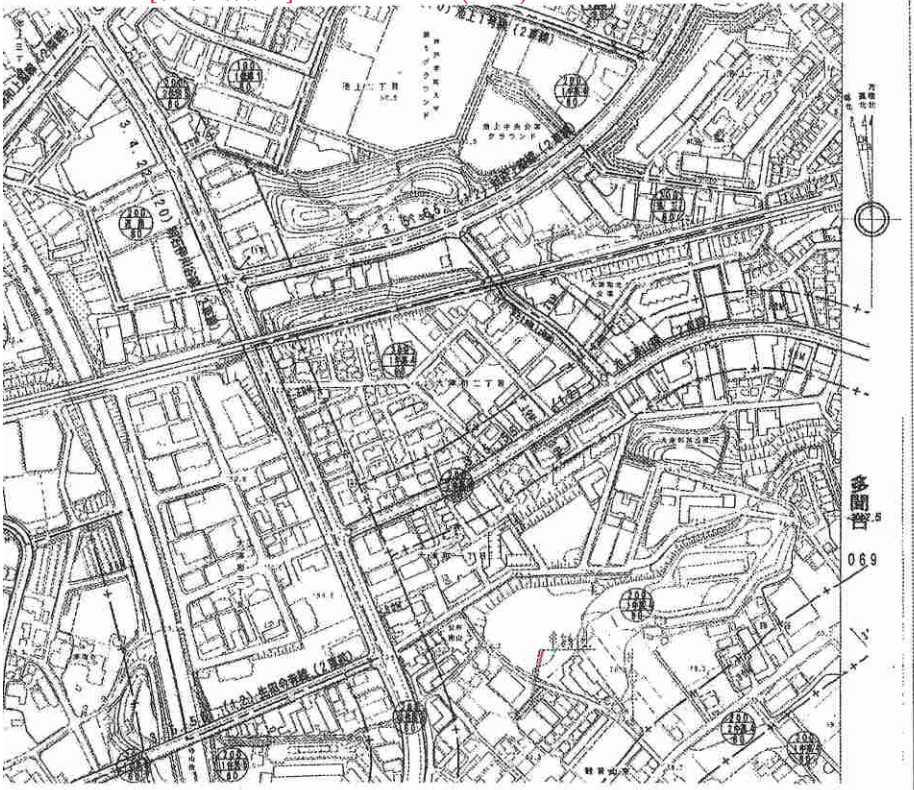
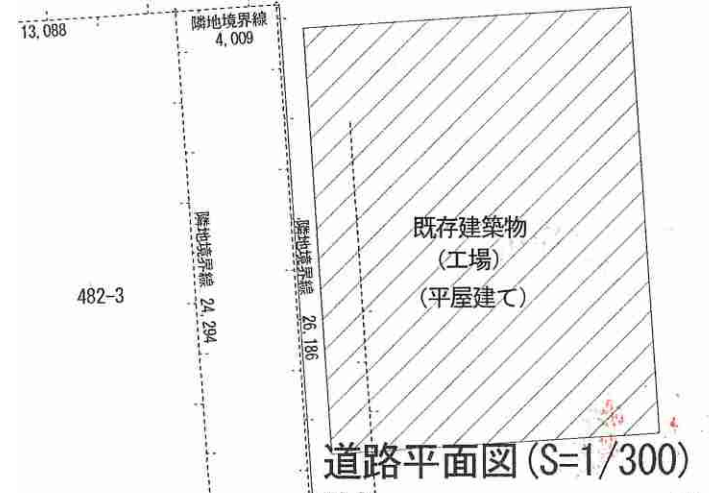
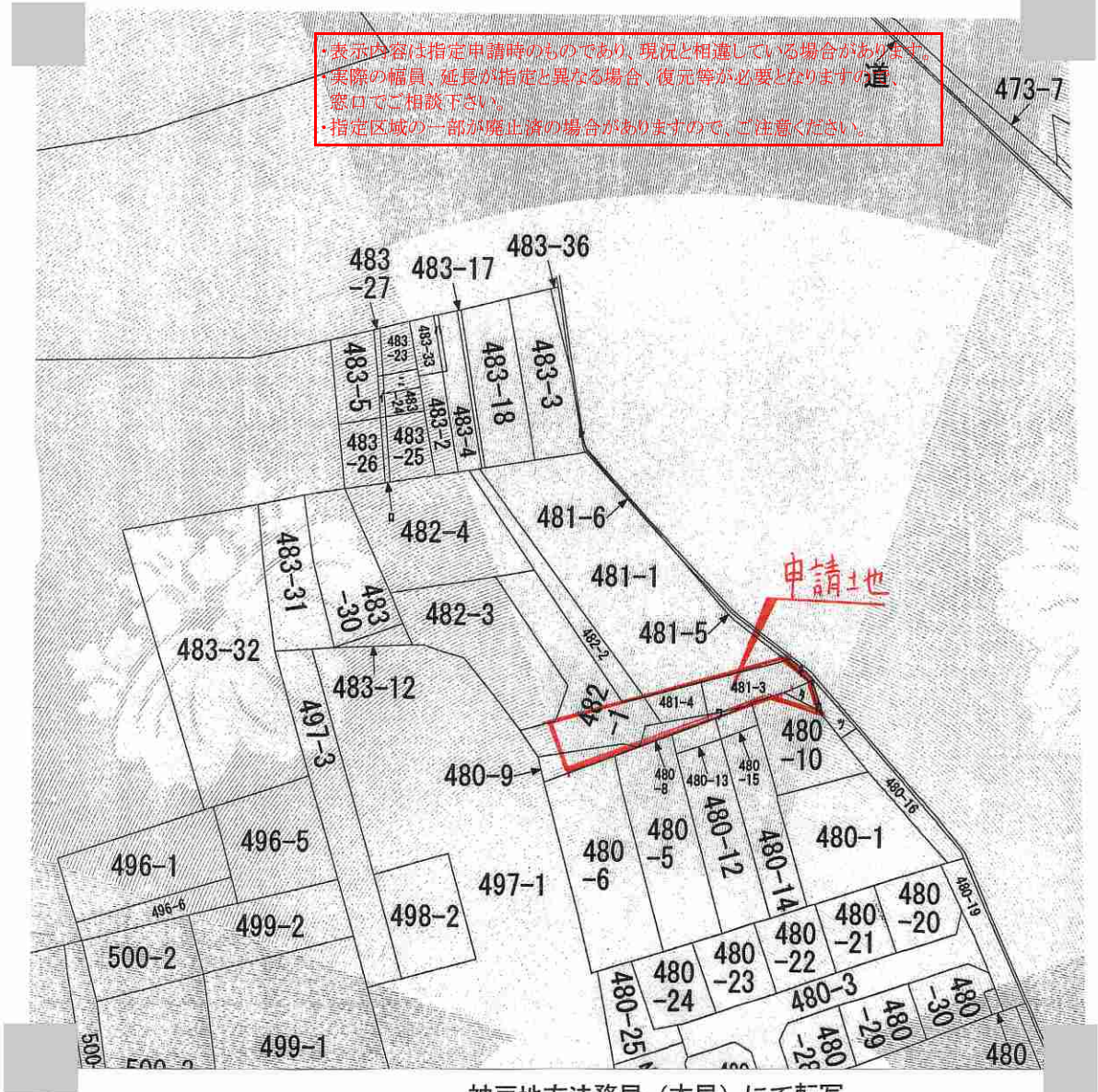


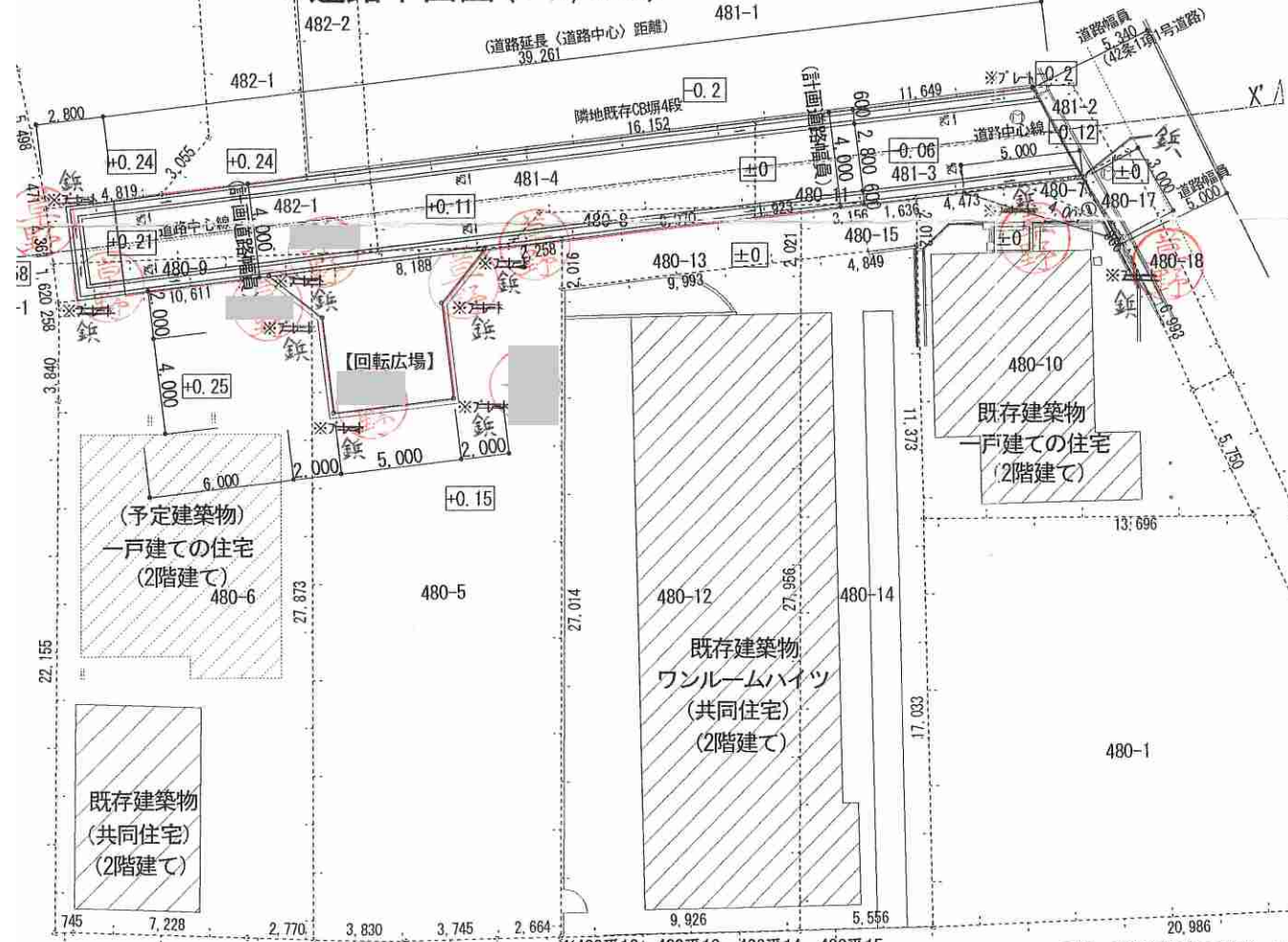
[位置指定]H26-005-2(2/2)



・表示内容は指定申請時のものであり、現況と相違している場合があります。  
 ・実際の幅員、延長が指定と異なる場合、復元等が必要となりますので、  
 窓口でご相談下さい。  
 ・指定区域の一部が廃止済の場合がありますので、ご注意ください。



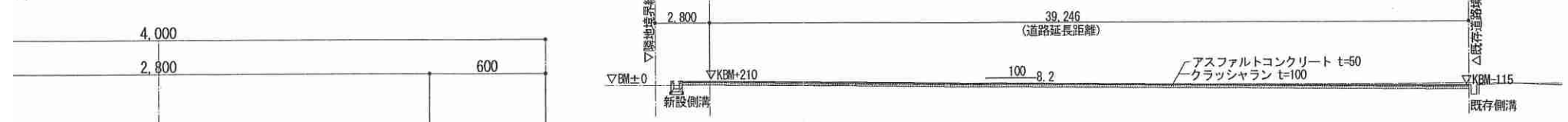
神戸地方法務局 (本局) にて転写  
 平成25年12月20日  
 一級建築士  
 あんじゅホーム



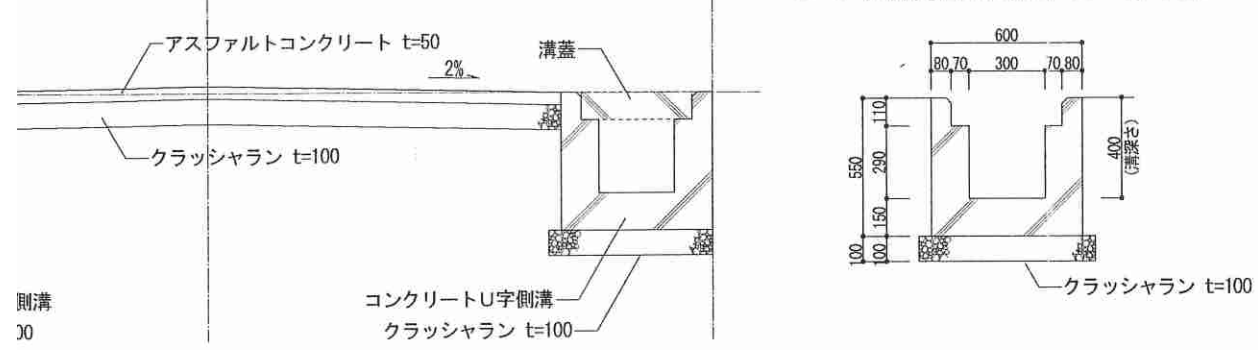
※480番10 敷地面積 (隅切りによる減少面積: 4.64㎡)  
 142.51-4.64=137.87㎡  
 ※480番10(未登記) 建築面積: 75.52㎡、延べ面積: 136.06㎡  
 建ぺい率: 54.78% < 60% 容積率: 98.69% < 200%  
 ∴OK  
 屋根~新設道路最短距離: 1,951mm  
 既存建物最高高さ: 7.38m 前面道路最低レベル: -120mm  
 (1,951+4,000+1,951) × 1.25-120=9,757.5 > 7,380  
 (※二方向道路幅と未使用)  
 ∴OK (480番10の既存建物は、既存不適格とならない。)  
 ※既存の玄関庇、及び境界CB塀は、新設道路に越境する為、撤去する。

※480番12: 480番13、480番14、480番15、  
 敷地面積合計: 272.62+19.99+146.47+9.65=448.73㎡  
 ※480番12 建築面積: 245.34㎡、延べ面積: 434.79㎡  
 建ぺい率: 54.68% < 60% 容積率: 96.90% < 160%(4×0.4)  
 ∴OK  
 屋根~新設道路最短距離: 2,780mm  
 既存建物最高高さ: 8.071m 前面道路最低レベル: -60mm  
 (2,780+4,000) × 1.25-60=8,415 > 8,071  
 (※道路幅と未使用) ∴OK (480番12の既存建物は、既存不適格とならない。)

位置指定道路中心X-X' 断面図 (S=1/300)



U字側溝断面図 (S=1/30)



・表示内容は指定申請時のものであり、現況と相違している場合があります。  
 ・実際の幅員、延長が指定と異なる場合、復元等が必要となりますので、  
 窓口でご相談下さい。  
 ・指定区域の一部が廃止済の場合がありますので、ご注意ください。

アスファルト舗装断面図 (S=1/30)

