

- 第1号議案 神戸国際港都建設計画用途地域の変更
- 第2号議案 神戸国際港都建設計画特別用途地区の変更  
(すまい・まちなみ形成地区)
- 第3号議案 神戸国際港都建設計画高度地区の変更

計画図  
計画図  
計画図

(1) 須磨21-2 1低専(外壁後退1.0m) (80/40) ① → 1低専(外壁後退1.0m) (100/50) ①

無指定 → 特別用途地区

(1) 須磨21-1 1低専(80/40) ① → 1低専(100/50) ①

無指定 → 特別用途地区

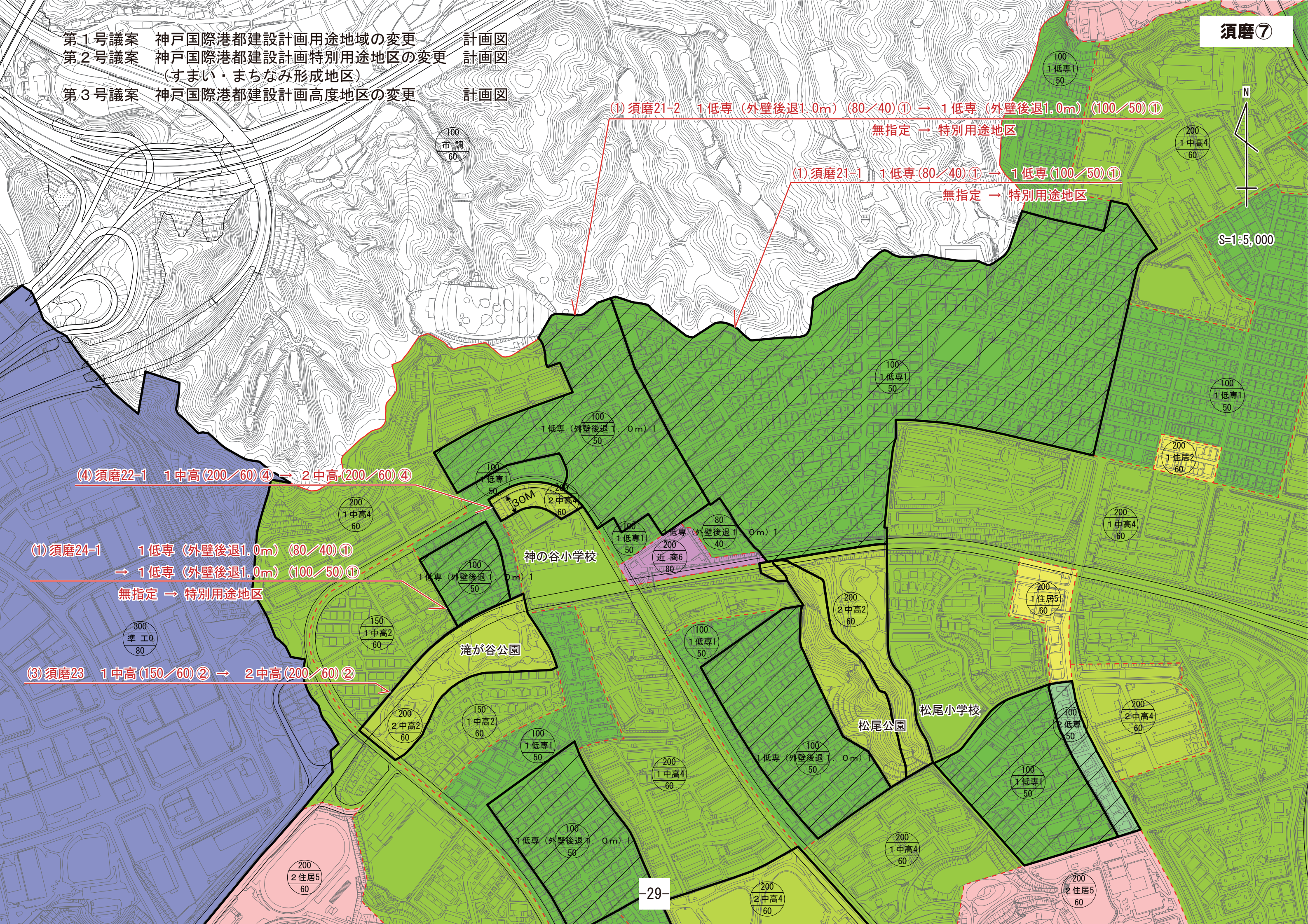
(4) 須磨22-1 1中高(200/60) ④ → 2中高(200/60) ④

(1) 須磨24-1 1低専(外壁後退1.0m) (80/40) ①

→ 1低専(外壁後退1.0m) (100/50) ①

無指定 → 特別用途地区

(3) 須磨23 1中高(150/60) ② → 2中高(200/60) ②

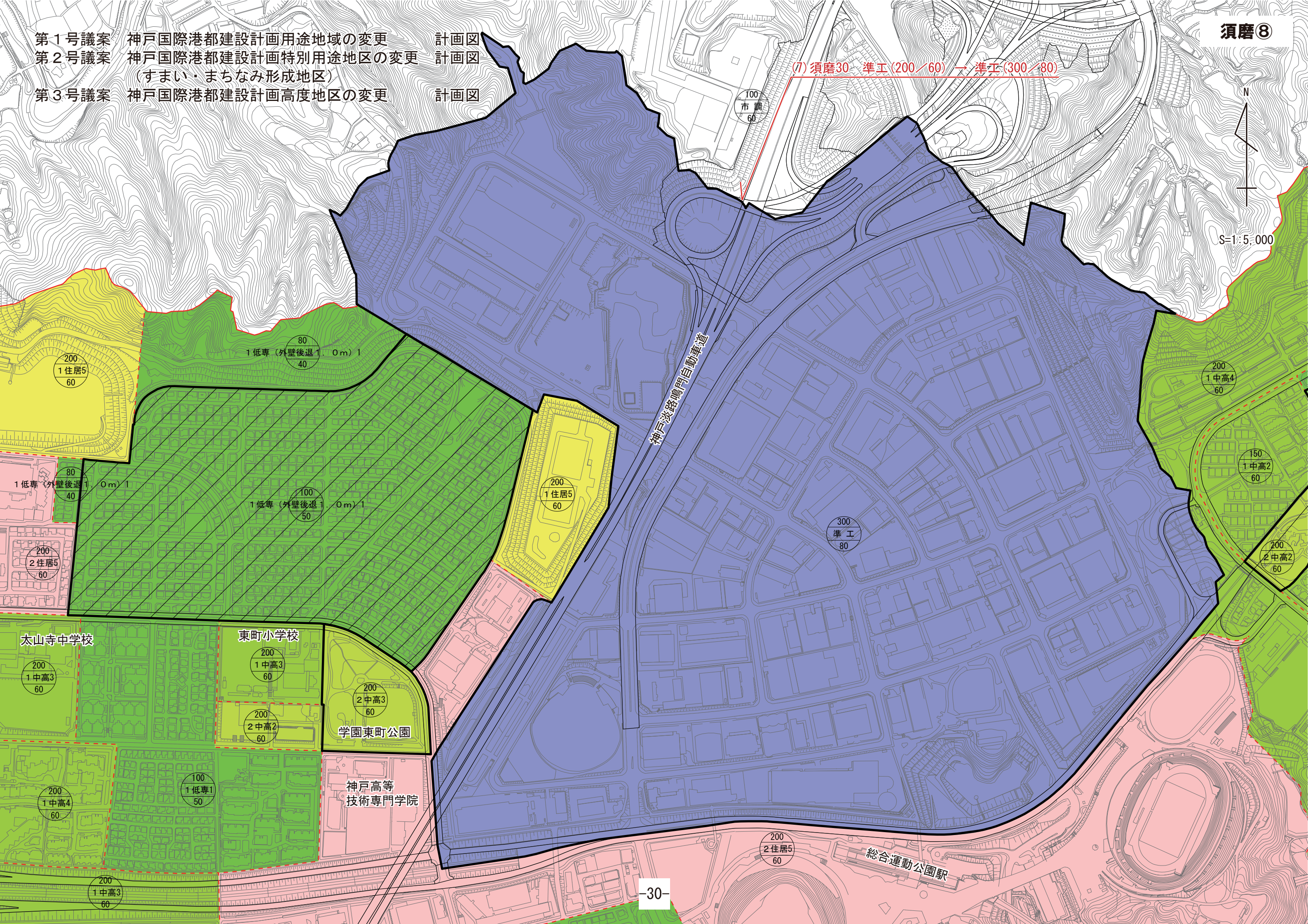


- 第1号議案 神戸国際港都建設計画用途地域の変更 計画図
- 第2号議案 神戸国際港都建設計画特別用途地区の変更 (すまい・まちなみ形成地区) 計画図
- 第3号議案 神戸国際港都建設計画高度地区の変更 計画図

須磨⑧



S=1:5,000



(7) 須磨30 準工(200/60) → 準工(300/80)

100  
市調  
60

神戸淡路鳴門自動車道

80  
1低専(外壁後退1.0m)1  
40

200  
1住居5  
60

80  
1低専(外壁後退1.0m)1  
40

100  
1低専(外壁後退1.0m)1  
50

200  
1住居5  
60

300  
準工  
80

200  
1中高4  
60

150  
1中高2  
60

200  
2中高2  
60

太山寺中学校

200  
1中高3  
60

東町小学校

200  
1中高3  
60

200  
2中高2  
60

200  
2中高3  
60

学園東町公園

神戸高等  
技術専門学院

100  
1低専1  
50

200  
1中高4  
60

200  
1中高3  
60

200  
2住居5  
60

総合運動公園駅

第1号議案  
第2号議案  
第3号議案

神戸国際港都建設計画用途地域の変更  
神戸国際港都建設計画特別用途地区の変更  
(すまい・まちなみ形成地区)  
神戸国際港都建設計画高度地区の変更

計画図  
計画図  
計画図

須磨9



(3) 須磨27-1 1低専(外壁後退1.0m) (80/40) ① → 2中高(200/60) ②

(3) 須磨27-2 1低専(80/40) ① → 2中高(200/60) ②

(1) 須磨28-1 1低専(80/40) ① → 1低専(100/50) ①

無指定 → 特別用途地区

(1) (2) 須磨28-2 1低専(80/40) ① → 2低専(100/50) ①

無指定 → 特別用途地区

(1) 須磨26 1低専(外壁後退1.0m) (80/40) ① → 1低専(外壁後退1.0m) (100/50) ①

無指定 → 特別用途地区

(3) 須磨25 1中高(200/60) ④ → 2中高(200/60) ④

(1) 須磨24-2 1低専(外壁後退1.0m) (80/40) ① → 1低専(外壁後退1.0m) (100/50) ①

無指定 → 特別用途地区

