

プレんティ広場

プレんティ

: 使用可能範囲
 : 照明
 : 散水栓
 : 電源設備
 : 点字位置
 : プランター (非可動)
 : ベンチ (非可動)



店舗等設営位置について

- ・ 広場に面する店舗から十分な距離をとって設営すること
- ・ 点字ブロックからは約1.5mの離隔をとること
- ・ 水景、芝生の上は設営不可
- ・ グリーンルーフ下、芝生や水景の上は車両の通行・停車不可

※工事等の都合により使用可能範囲等が変更される場合がある

※広場内の稼働式ベンチは、広場の使用可能範囲内であれば移動可 (イベント終了後は元の位置に戻すこと)

オリエンタルホテル

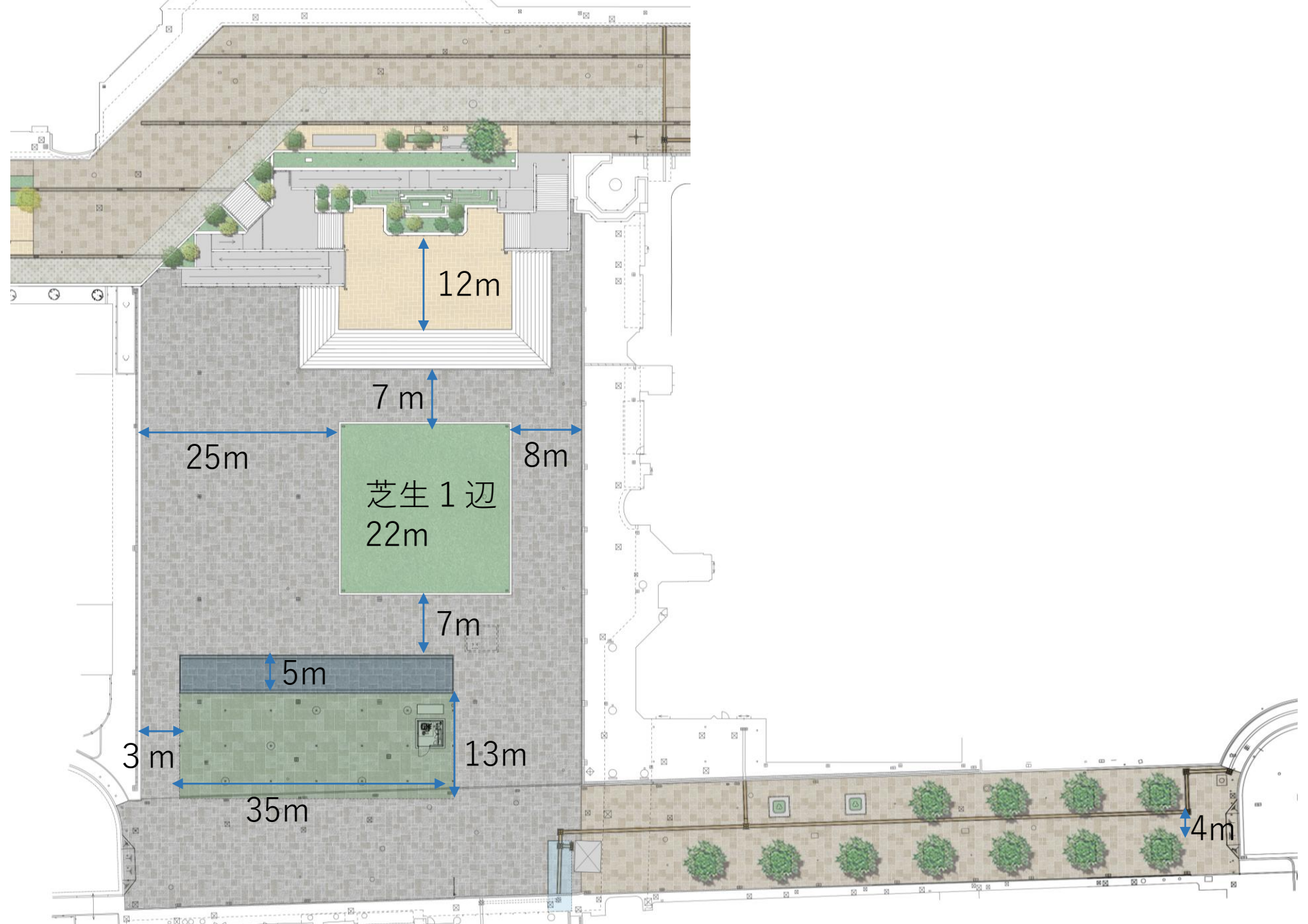
車両通行経路
(搬入搬出経路)

(臨時)
車両通行経路
(搬入搬出経路)

西神中央駅側

エキソアレ西神中央

プレンティ広場 (おおよその寸法入)

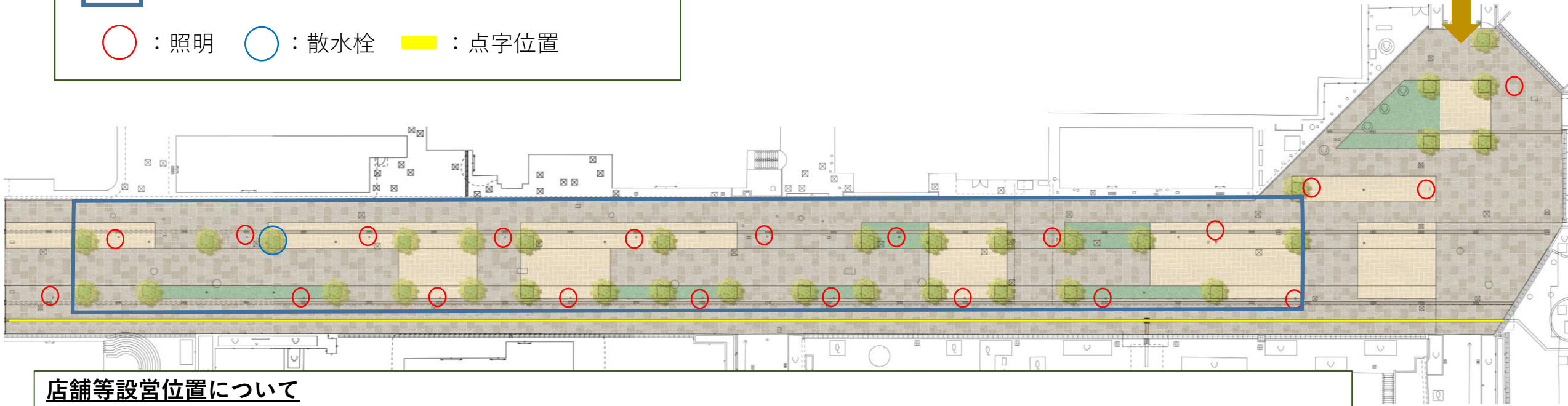


パークアベニュー南

□ : 使用可能範囲
○ : 照明 ○ : 散水栓 ■ : 点字位置

本通行経路を使用する際は、必ず、西警察署へ事前相談をお願いします。

車両通行経路
(搬入搬出経路)

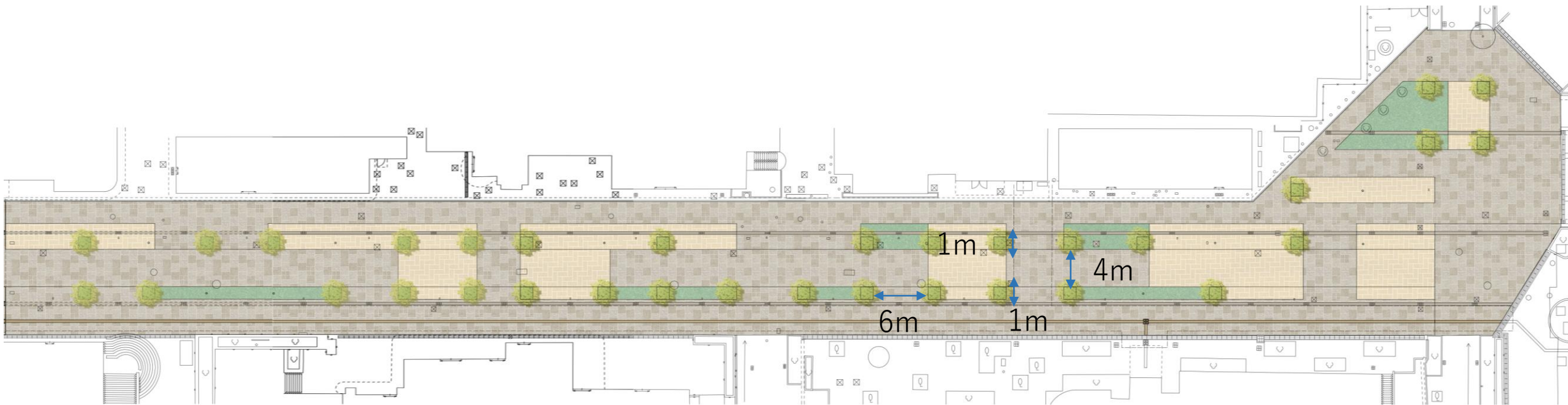


店舗等設営位置について

- ・道路中央部は通行動線確保のため設営不可
- ・通路に面する店舗から十分な距離をとって設営すること、また、店舗の入り口を塞がないこと
- ・点字ブロックからは約1.5mの離隔をとること
- ・人口芝生上は車両の通行・停車不可

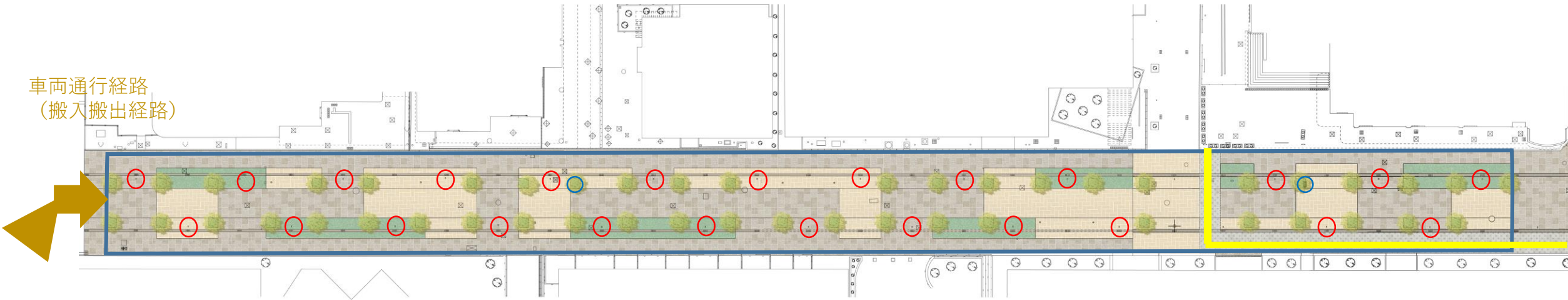
※工事等の都合により使用可能範囲等が変更される場合がある

パークアベニュー南 (おおよその寸法)



パークアベニュー北

□ : 使用可能範囲
○ : 照明 ○ : 散水栓 ■ : 点字位置



店舗等設営位置について

- ・ 道路中央部は通行動線確保のため設営不可
- ・ 通路に面する店舗や住宅から十分な距離をとって設営すること、また、店舗や住宅の入り口を塞がないこと
- ・ 点字ブロックからは約1.5mの離隔をとること
- ・ 人口芝生上は車両の通行・停車不可

※工事等の都合により使用可能範囲等が変更される場合がある

パークアベニュー北 (おおよその寸法)

