

地域福祉センターアンケート クロス集計の試みVer.1

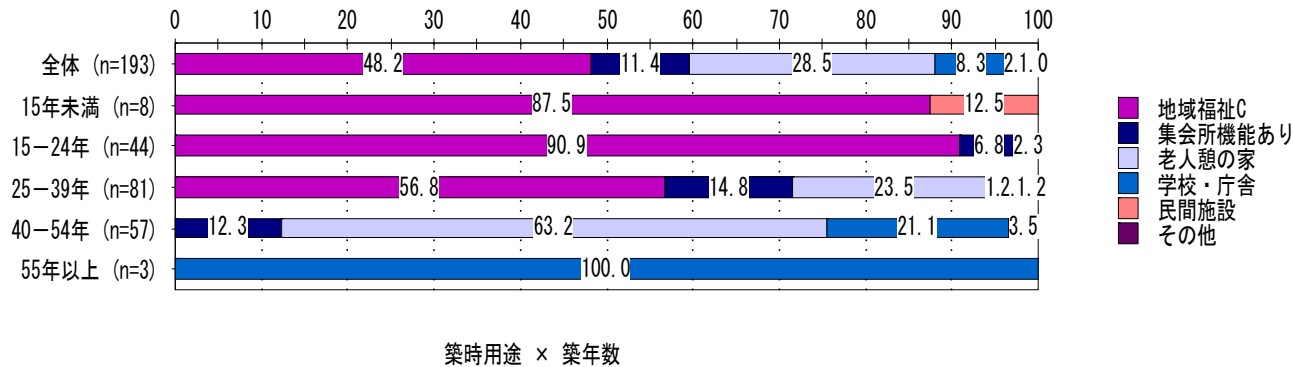
2021年11月17日
第2回神戸市地域活動推進委員会 提出

相川康子

アンケートの設問だけでなく、基礎
データとのクロスを試みています。

築年数 × 当初の施設用途 (築時目的)

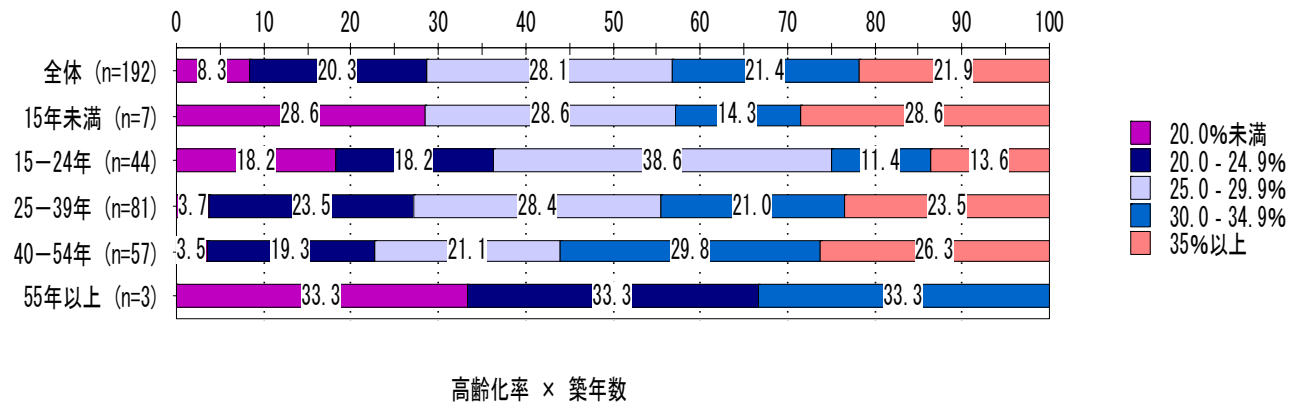
◎古い施設は「老人福祉センター」からの転用



分析項目 築時用途
有効ケース(N) 193 / 195

カテゴリー	度数	%
地域福祉C	93	48.2
集会所機能あり	22	11.4
老人憩の家	55	28.5
学校・庁舎	16	8.3
民間施設	5	2.6
その他	2	1.0
合計	193	100.0

築年数 × 地域の高齢化率



分析項目 高齢化率
有効ケース(N) 192 / 195

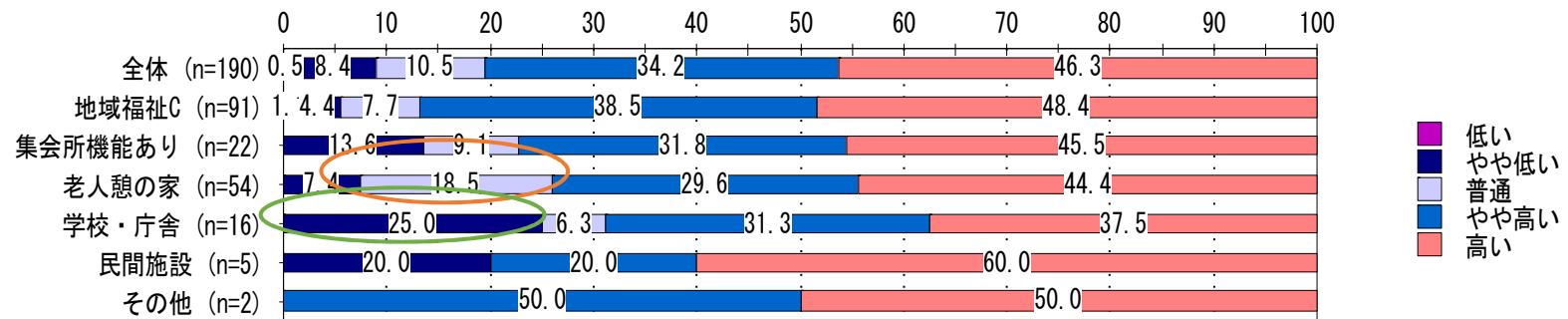
階級値	度数	%
20.0%未満	16	8.3
20.0-24.9%	39	20.3
25.0-29.9%	54	28.1
30.0-34.9%	41	21.4
35%以上	42	21.9
合計	192	100.0

平均値	28.778
中央値	28.150

クロス集計：築時目的×活動評価

◎元・老人憩の家の場合、活動評価は低め

◎元・学校や庁舎では、さらに評価は低め



活動評価カテゴリ化 (5分類) 30-3 × 築時用途

活動評価カテゴリ化 (5分類)
30-3 × 築時用途

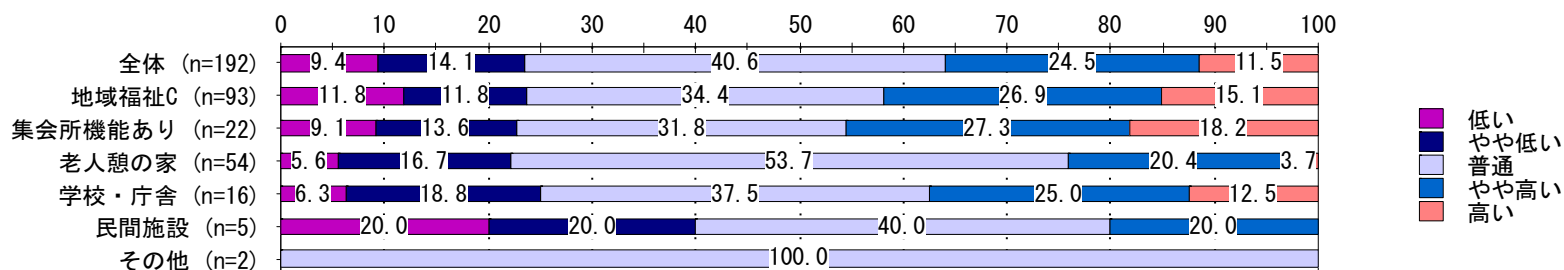
上段: 度数 下段: %		活動評価カテゴリ化 (5分類) 30-3					
		合計	低い	やや低い	普通	やや高い	高い
築時用途	全体	190 100.0	1 0.5	16 8.4	20 10.5	65 34.2	88 46.3
	地域福祉C	91 100.0	1 1.1	4 4.4	7 7.7	35 38.5	44 48.4
	集会所機能あり	22 100.0	-	3 13.6	2 9.1	7 31.8	10 45.5
	老人憩の家	54 100.0	-	4 7.4	10 18.5	16 29.6	24 44.4
	学校・庁舎	16 100.0	-	4 25.0	1 6.3	5 31.3	6 37.5
	民間施設	5 100.0	-	1 20.0	-	1 20.0	3 60.0
	その他	2 100.0	-	-	-	1 50.0	1 50.0

クロス集計：築時目的×協議会評価

◎福祉Cは評価が二分（高い～低い）

◎集会所機能有は、協議会活動評価が高め

◎元・老人憩の家は将来への不安が強い？

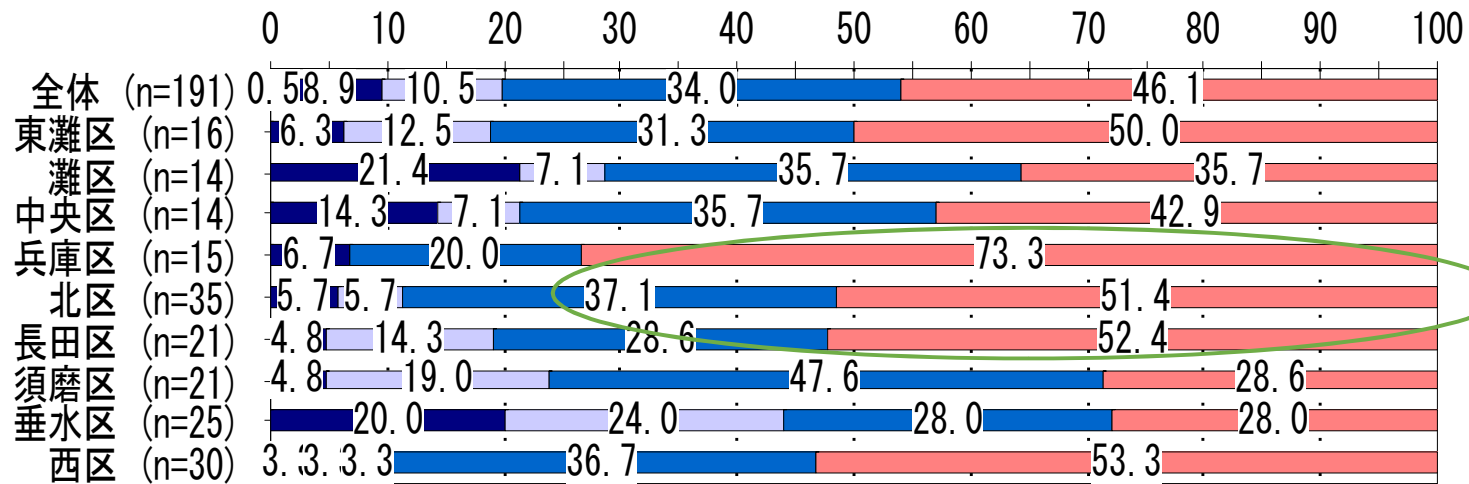


ふれまち評価カテゴリ化（5分類）31-3 × 築時用途

ふれまち評価カテゴリ化（5分類）31-3 × 築時用途

上段: 度数 下段: %		ふれまち評価カテゴリ化（5分類）31-3					
		合計	低い	やや低い	普通	やや高い	高い
築時用途	全体	192 100.0	18 9.4	27 14.1	78 40.6	47 24.5	22 11.5
	地域福祉C	93 100.0	11 11.8	11 11.8	32 34.4	25 26.9	14 15.1
	集会所機能あり	22 100.0	2 9.1	3 13.6	7 31.8	6 27.3	4 18.2
	老人憩の家	54 100.0	3 5.6	9 16.7	29 53.7	11 20.4	2 3.7
	学校・庁舎	16 100.0	1 6.3	3 18.8	6 37.5	4 25.0	2 12.5
	民間施設	5 100.0	1 20.0	1 20.0	2 40.0	1 20.0	0 0.0
	その他	2 100.0	0 0.0	0 0.0	2 100.0	0 0.0	0 0.0
	地域Cクロス集計①	-	-	-	-	-	-

クロス集計) 区別 × 活動評価

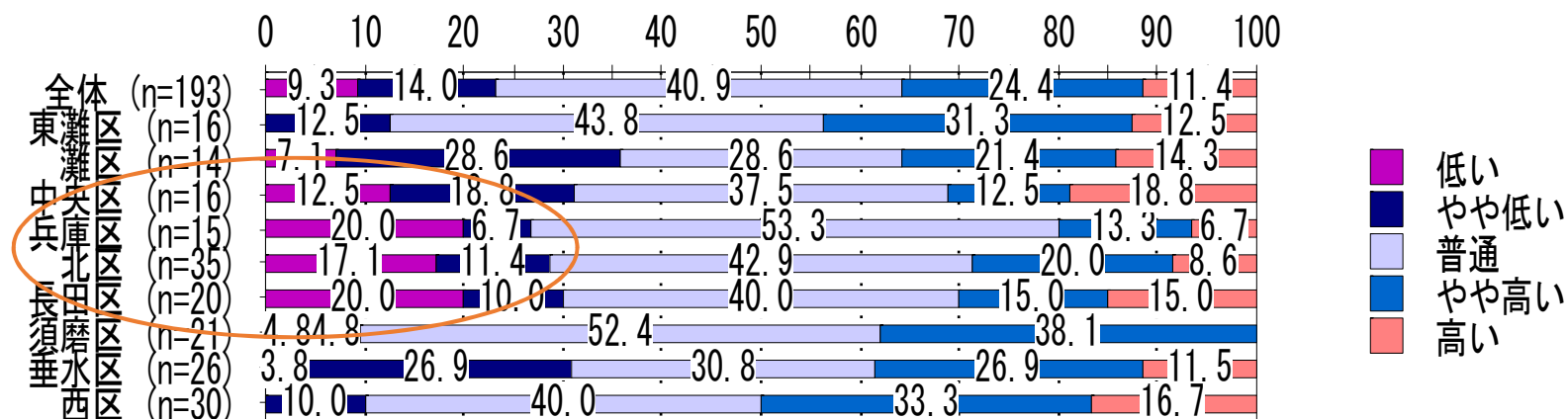


活動評価カテゴリ化 (5分類)
30-3 × 区別

上段: 度数 下段: %		活動評価カテゴリ化 (5分類) 30-3					
		合計	低い	やや低い	普通	やや高い	高い
区別	全体	191	1	17	20	65	88
		100.0	0.5	8.9	10.5	34.0	46.1
	東灘区	16	-	1	2	5	8
		100.0	-	6.3	12.5	31.3	50.0
	灘区	14	-	3	1	5	5
		100.0	-	21.4	7.1	35.7	35.7
	中央区	14	-	2	1	5	6
		100.0	-	14.3	7.1	35.7	42.9
	兵庫県	15	-	1	-	3	11
		100.0	-	6.7	-	20.0	73.3
	北区	35	-	2	2	13	18
		100.0	-	5.7	5.7	37.1	51.4
長田区	21	-	1	3	6	11	
	100.0	-	4.8	14.3	28.6	52.4	
須磨区	21	-	1	4	10	6	
	100.0	-	4.8	19.0	47.6	28.6	
垂水区	25	-	5	6	7	7	
	100.0	-	20.0	24.0	28.0	28.0	
西区	30	1	1	1	11	16	
	100.0	3.3	3.3	3.3	36.7	53.3	

クロス集計) 区別 × 協議会評価

◎活動評価が高い
区の施設が、(数年
後の)協議会評価
では低くなる。

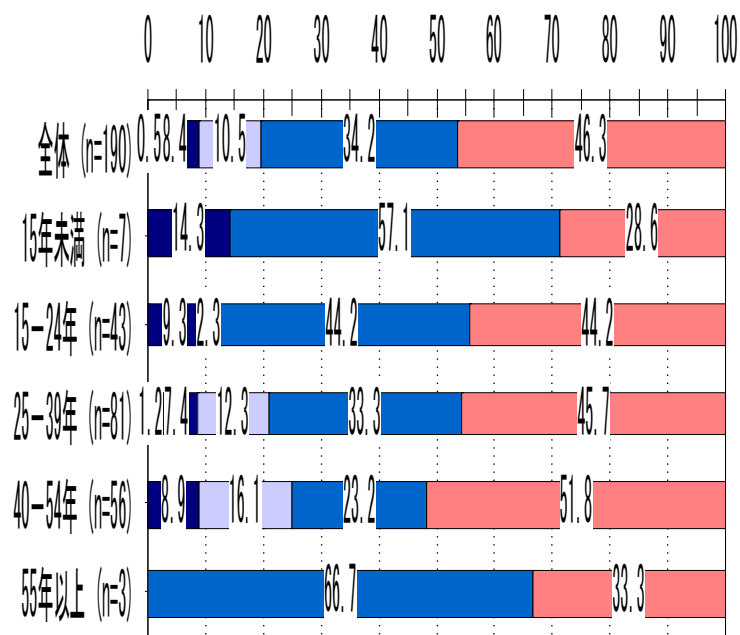


ふれまち評価カテゴリ化 (5分類) 31-3 × 区別

区別	上段: 度数 下段: %	ふれまち評価カテゴリ化 (5分類) 31-3					
		合計	低い	やや低い	普通	やや高い	高い
区別	全体	193 100.0	18 9.3	27 14.0	79 40.9	47 24.4	22 11.4
	東灘区	16 100.0	-	2 12.5	7 43.8	5 31.3	2 12.5
	灘区	14 100.0	1 7.1	4 28.6	4 28.6	3 21.4	2 14.3
	中央区	16 100.0	2 12.5	3 18.8	6 37.5	2 12.5	3 18.8
	兵庫区	15 100.0	3 20.0	1 6.7	8 53.3	2 13.3	1 6.7
	北区	35 100.0	6 17.1	4 11.4	15 42.9	7 20.0	3 8.6
	長田区	20 100.0	4 20.0	2 10.0	8 40.0	3 15.0	3 15.0
	須磨区	21 100.0	1 4.8	1 4.8	11 52.4	8 38.1	-
	垂水区	26 100.0	1 3.8	7 26.9	8 30.8	7 26.9	3 11.5
	西区	30 100.0	-	3 10.0	12 40.0	10 33.3	5 16.7

クロス集計) 築年数 × 活動評価

活動評価カテゴリ化 (5分類)
30-3 × 築年数



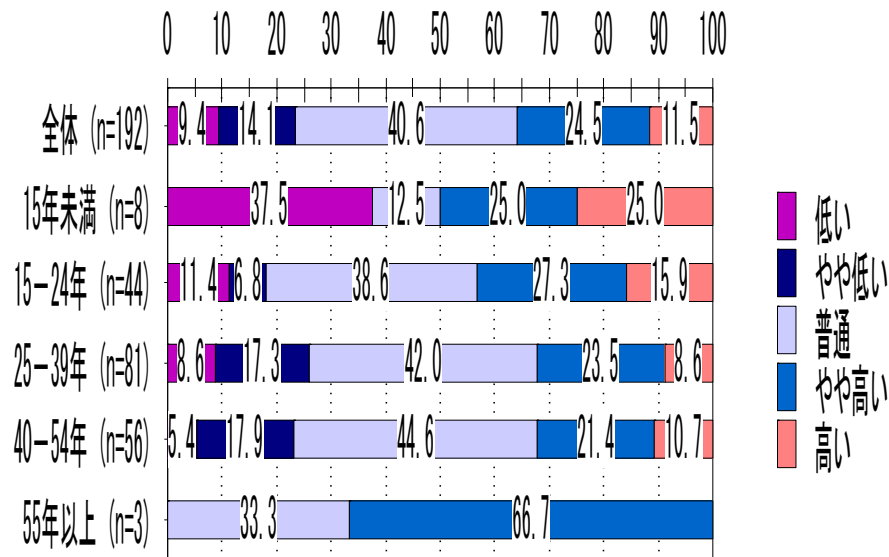
活動評価カテゴリ化 (5分類) 30-3 × 築年数

上段: 度数 下段: %		活動評価カテゴリ化 (5分類) 30-3					
		合計	低い	やや低い	普通	やや高い	高い
築年数	全体	190 100.0	1 0.5	16 8.4	20 10.5	65 34.2	88 46.3
	15年未満	7 100.0	-	1 14.3	-	4 57.1	2 28.6
	15-24年	43 100.0	-	4 9.3	1 2.3	19 44.2	19 44.2
	25-39年	81 100.0	1 1.2	6 7.4	10 12.3	27 33.3	37 45.7
	40-54年	56 100.0	-	5 8.9	9 16.1	13 23.2	29 51.8
	55年以上	3 100.0	-	-	-	2 66.7	1 33.3

クロス集計) 築年数 × 協議会評価

◎築年数が新しい施設
では、評価は2分。

ふれまち評価カテゴリ化 (5分
類) 31-3 × 築年数



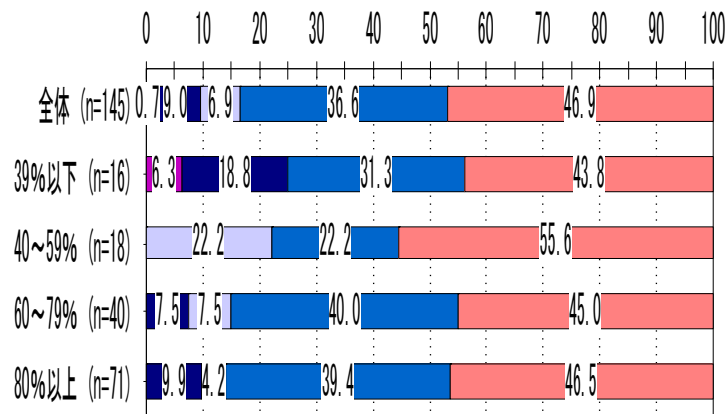
ふれまち評価カテゴリ化 (5分類) 31-3 × 築年数

上段: 度数 下段: %		ふれまち評価カテゴリ化 (5分類) 31-3					
		合計	低い	やや低い	普通	やや高い	高い
築年数	全体	192 100.0	18 9.4	27 14.1	78 40.6	47 24.5	22 11.5
	15年未満	8 100.0	3 37.5	-	1 12.5	2 25.0	2 25.0
	15-24年	44 100.0	5 11.4	3 6.8	17 38.6	12 27.3	7 15.9
	25-39年	81 100.0	7 8.6	14 17.3	34 42.0	19 23.5	7 8.6
	40-54年	56 100.0	3 5.4	10 17.9	25 44.6	12 21.4	6 10.7
	55年以上	3 100.0	-	-	1 33.3	2 66.7	-

クロス集計) 地域活動R利用の把握と率 × 活動評価

活動評価カテゴリ化 (5分類)
30-3 × 利用率把握: 地域活

上段: 度数 下段: %		活動評価カテゴリ化 (5分類) 30-3					
		合計	低い	やや低い	普通	やや高い	高い
利用率把握: 地域活動ルーム9-1	全体	182	1	14	15	57	75
		100.0	0.6	8.6	9.3	35.2	46.3
	把握している	145	1	13	10	53	68
	100.0	0.7	9.0	6.9	36.6	46.9	
	把握していない	17	-	1	5	4	7
	100.0	-	5.9	29.4	23.5	41.2	

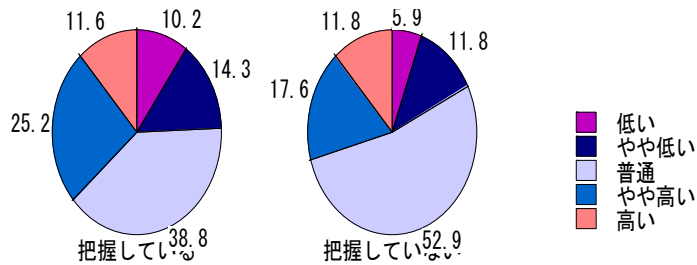


活動評価カテゴリ化 (5分類)
30-3 × 地域活動ルーム利用

上段: 度数 下段: %		活動評価カテゴリ化 (5分類) 30-3					
		合計	低い	やや低い	普通	やや高い	高い
地域活動ルーム利用率9-1	全体	145	1	13	10	53	68
		100.0	0.7	9.0	6.9	36.6	46.9
	39%以下	16	1	3	-	5	7
		100.0	6.3	18.8	-	31.3	43.8
	40~59%	18	-	-	4	4	10
		100.0	-	-	22.2	22.2	55.6
60~79%	40	-	3	3	16	18	
	100.0	-	7.5	7.5	40.0	45.0	
80%以上	71	-	7	3	28	33	
	100.0	-	9.9	4.2	39.4	46.5	

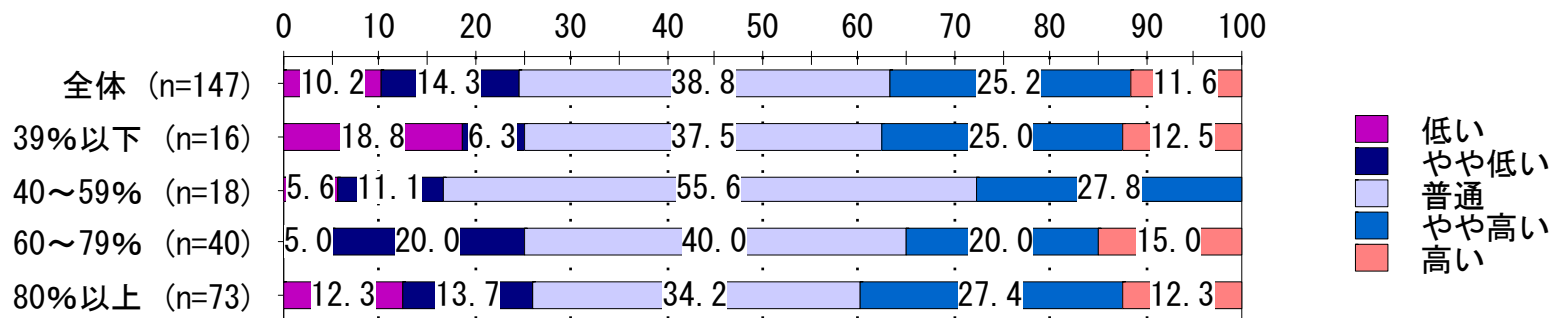
クロス集計) 地域活動ルーム利用の把握と利用率 × 協議会評価

ふれまち評価カテゴリ化 (5分類) 31-3 × 地域活動ルーム



比 (5分類) 31-3 × 利用率把握 : 地域活動ルーム9-1

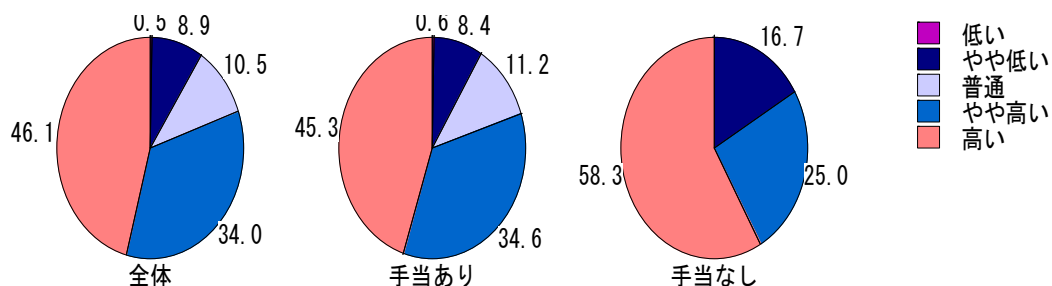
上段: 度数 下段: %		ふれまち評価カテゴリ化 (5分類) 31-3					
		合計	低い	やや低い	普通	やや高い	高い
地域活動 ルーム利 用率9-1	全体	147	15	21	57	37	17
	39%以下	16	3	1	6	4	2
	40~59%	18	1	2	10	5	-
	60~79%	40	2	8	16	8	6
	80%以上	73	9	10	25	20	9
		100.0	10.2	14.3	38.8	25.2	11.6



ふれまち評価カテゴリ化 (5分類) 31-3 × 地域活動ルーム利用率9-1

クロス集計)管理当番手当の有無×活動評価

活動評価カテゴリ化(5分類)
30-3 × 管理当番手当の有無

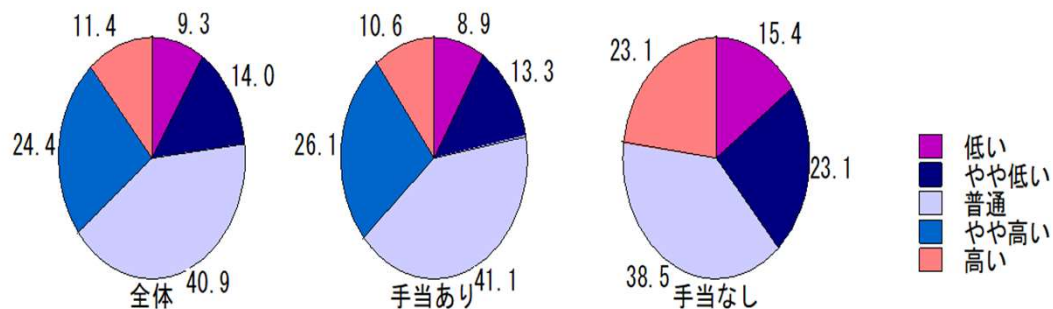


活動評価カテゴリ化(5分類) 30-3 × 管理当番手当の有無21-1

上段:度数 下段:%		活動評価カテゴリ化(5分類) 30-3					
		合計	低い	やや低い	普通	やや高い	高い
管理当番 手当の有 無21-1	全体	191 100.0	1 0.5	17 8.9	20 10.5	65 34.0	88 46.1
	手当あり	179 100.0	1 0.6	15 8.4	20 11.2	62 34.6	81 45.3
	手当なし	12 100.0	-	2 16.7	-	3 25.0	7 58.3

管理当番手当の有無×協議会評価

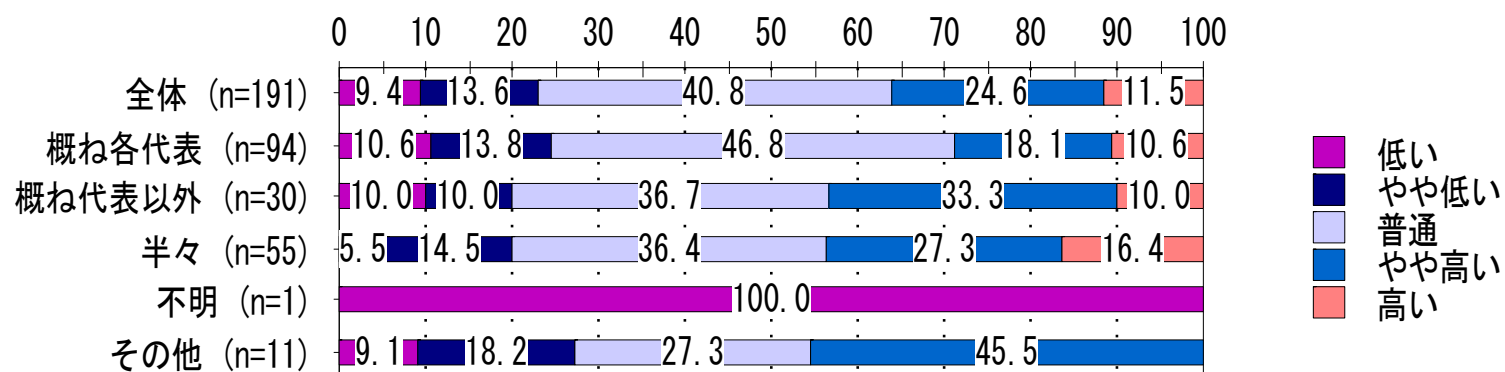
ふれまち評価カテゴリ化(5分
類) 31-3 × 管理当番手当の



ふれまち評価カテゴリ化(5分類) 31-3 × 管理当番手当の有無21-1

上段:度数 下段:%		ふれまち評価カテゴリ化(5分類) 31-3					
		合計	低い	やや低い	普通	やや高い	高い
管理当番 手当の有 無21-1	全体	193 100.0	18 9.3	27 14.0	79 40.9	47 24.4	22 11.4
	手当あり	180 100.0	16 8.9	24 13.3	74 41.1	47 26.1	19 10.6
	手当なし	13 100.0	2 15.4	3 23.1	5 38.5	-	3 23.1

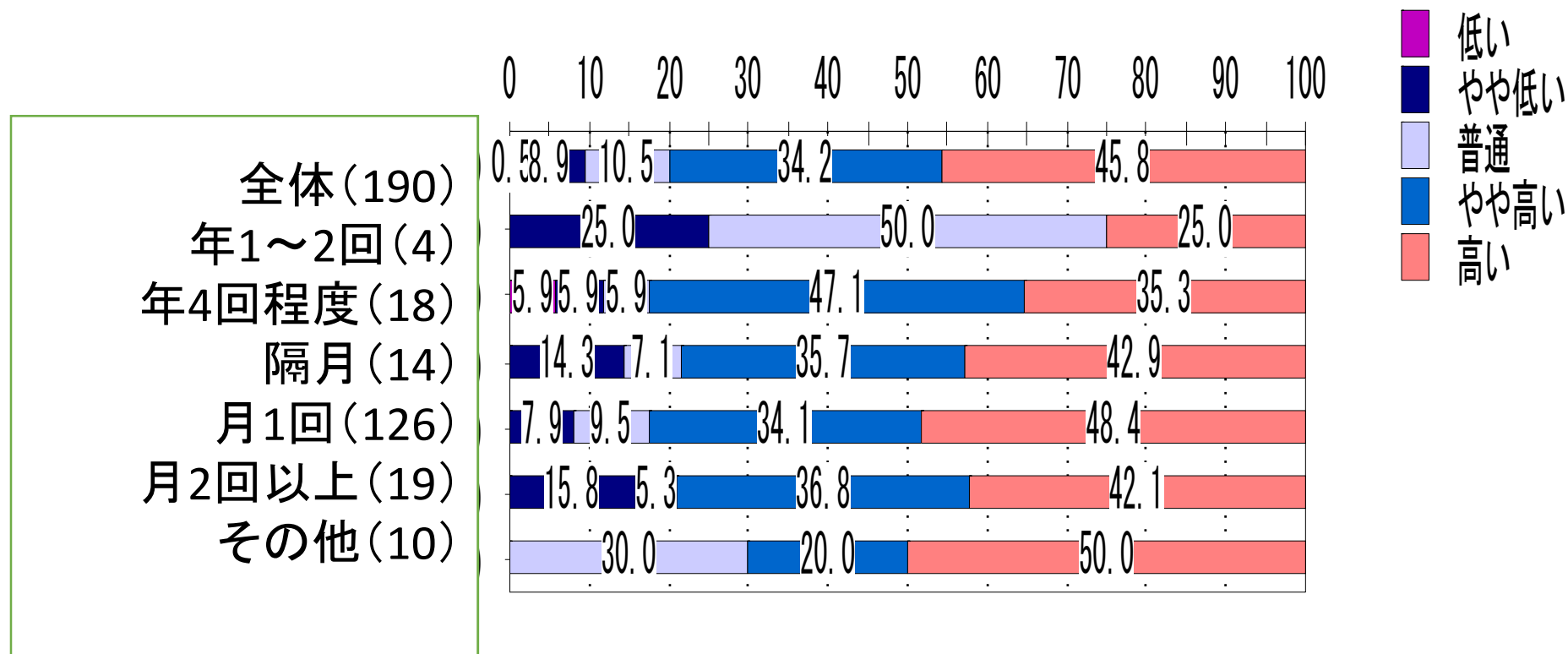
クロス集計) 委員選出方法 × 協議会評価



ふれまち評価カテゴリ化 (5分類) 31-3 × 委員選出方法25

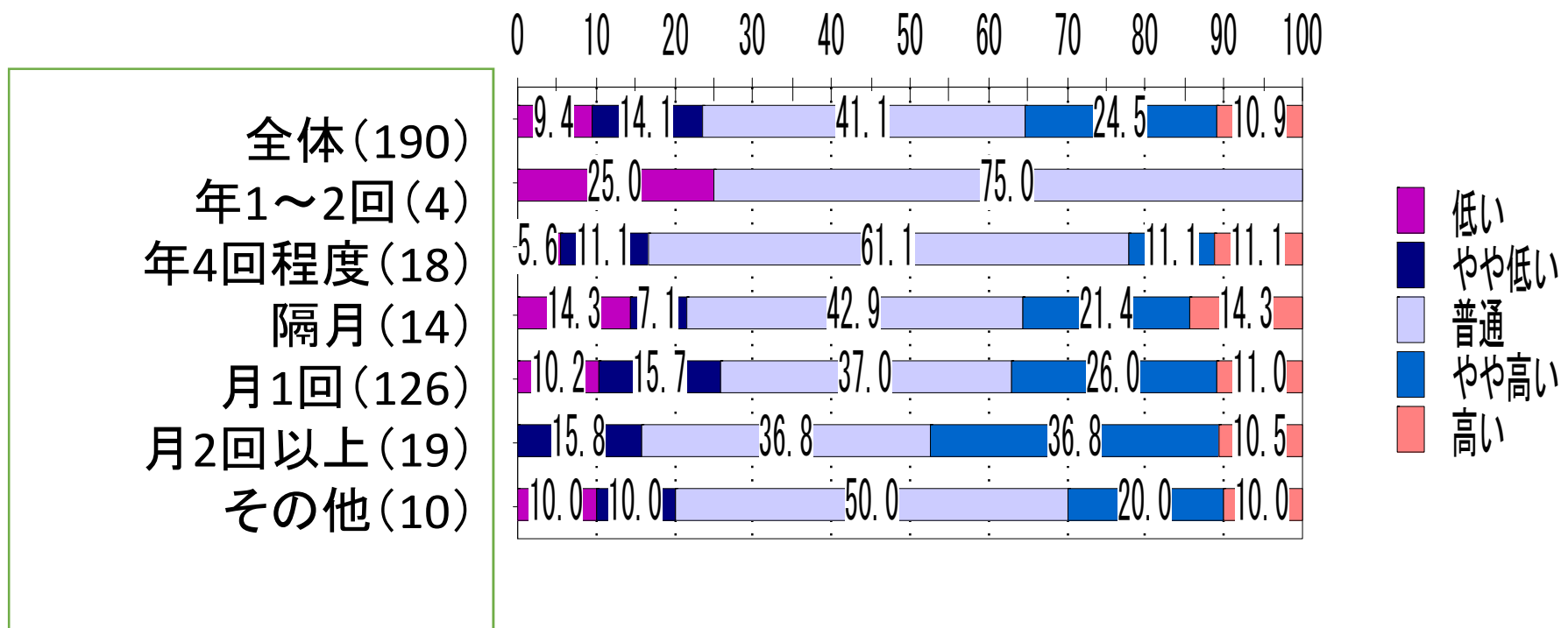
上段: 度数 下段: %		ふれまち評価カテゴリ化 (5分類) 31-3					
		合計	低い	やや低い	普通	やや高い	高い
委員選出 方法25-1	全体	191 100.0	18 9.4	26 13.6	78 40.8	47 24.6	22 11.5
	概ね各代表	94 100.0	10 10.6	13 13.8	44 46.8	17 18.1	10 10.6
	概ね代表以外	30 100.0	3 10.0	3 10.0	11 36.7	10 33.3	3 10.0
	半々	55 100.0	3 5.5	8 14.5	20 36.4	15 27.3	9 16.4
	不明	1 100.0	1 100.0	-	-	-	-
	その他	11 100.0	1 9.1	2 18.2	3 27.3	5 45.5	-

クロス集計) 役員会の頻度 × 活動評価



◎頻度が高い方が、活動評価が高い

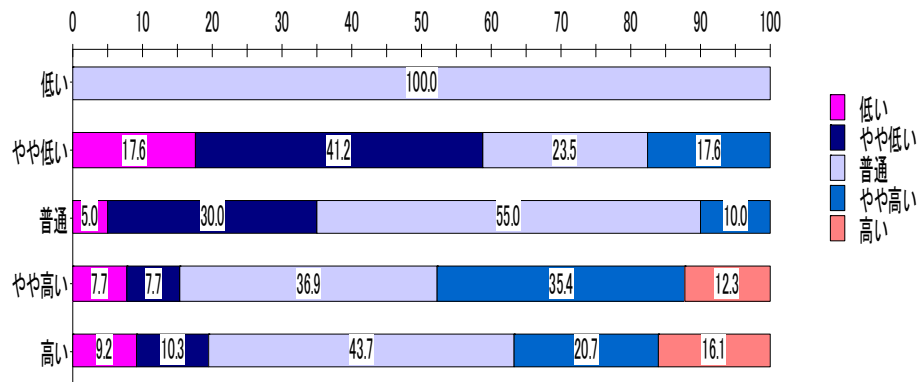
クロス集計) 役員会の頻度 × 協議会評価



◎将来的には会合が負担になる
いまも回数が少ないところはさらに

クロス集計) 活動評価 × 協議会評価

ふれまち評価カテゴリ化 (5分類) 31-3 × 活動評価カテゴリ化 (5分類) 30-3



◎センターの活動評価とふれまち協議会の評価とは相関関係が高い

◎活動評価に高得点をつけた団体も、将来を見据えた協議会の評価では低くなる

表頭項目 ふれまち評価カテゴリ化...
表側項目 活動評価カテゴリ化...
有効ケース(N) 190/195

		ふれまち評価カテゴリ化(5分類)31-3						
		度数	合計	低い	やや低い	普通	やや高い	高い
活動評価カテゴリ化(5分類)30-3	合計	190	17	27	78	46	22	
	低い	1	0	0	1	0	0	
	やや低い	17	3	7	4	3	0	
	普通	20	1	6	11	2	0	
	やや高い	65	5	5	24	23	8	
	高い	87	8	9	38	18	14	

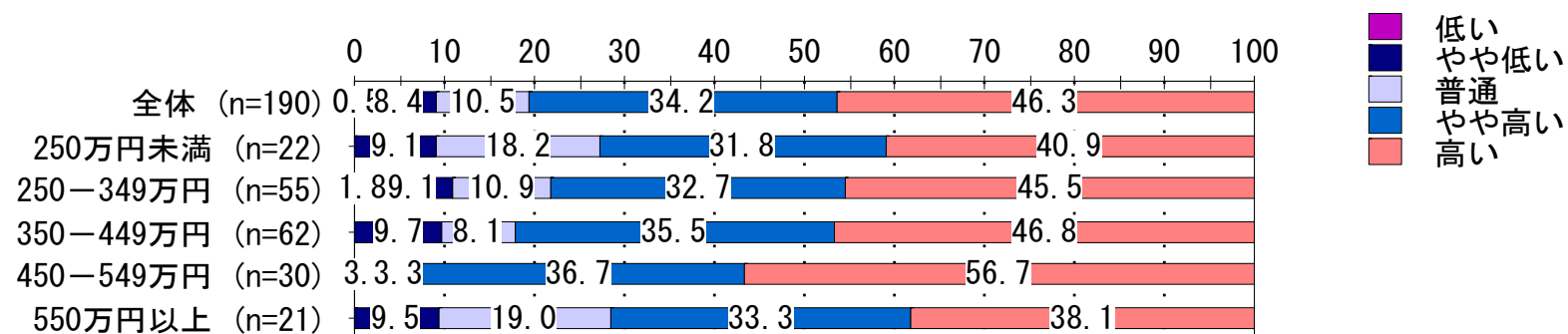
		ふれまち評価カテゴリ化(5分類)31-3						
		比率(%)	合計	低い	やや低い	普通	やや高い	高い
活動評価カテゴリ化(5分類)30-3	合計	100.0	8.9	14.2	41.1	24.2	11.6	
	低い	100.0	0.0	0.0	100.0	0.0	0.0	
	やや低い	100.0	17.6	41.2	23.5	17.6	0.0	
	普通	100.0	5.0	30.0	55.0	10.0	0.0	
	やや高い	100.0	7.7	7.7	36.9	35.4	12.3	
	高い	100.0	9.2	10.3	43.7	20.7	16.1	

クラメールの連関係数	0.2073
カイニ乗値	32.6568
自由度	16
P値	0.0082

[残差分析]
期待度数/調整済み残差

	5%有意		1%有意		
	低い	やや低い	普通	やや高い	高い
低い	0.08947	0.14211	0.41053	0.24211	0.11579
	-0.31430	-0.40807	1.20146	-0.56669	-0.36283
やや低い	1.52105	2.41579	6.97895	4.11579	1.96842
	1.31701	3.33712	-1.53918	-0.66207	-1.56363
普通	1.78947	2.84211	8.21053	4.84211	2.31579
	-0.65385	2.13803	1.34047	-1.56845	-1.71090
やや高い	5.81579	9.23684	26.68421	15.73684	7.52632
	-0.43707	-1.85560	-0.83441	2.59289	0.22638
高い	7.78421	12.36316	35.71579	21.06316	10.07368
	0.11009	-1.40257	0.67613	-1.04127	1.78678

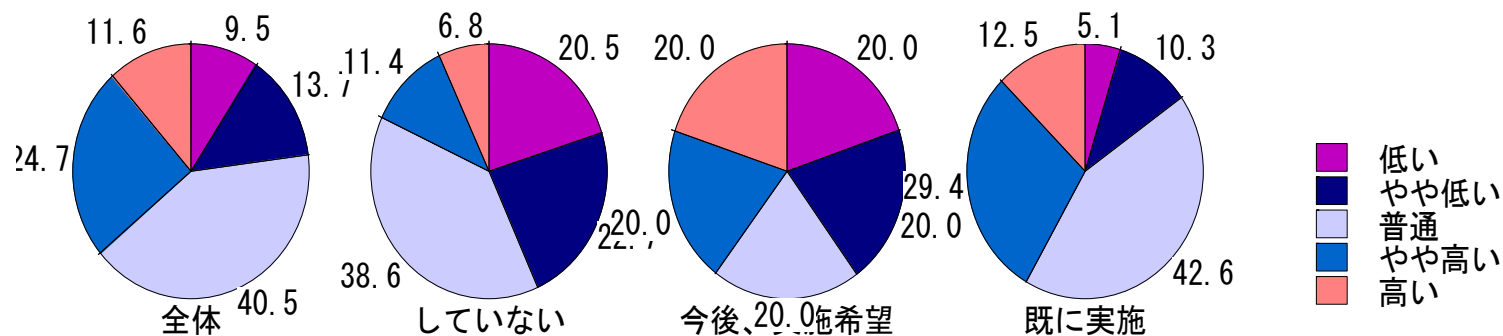
クロス集計)収入合計×活動評価



活動評価カテゴリー化 (5分類)
30-3 × 収入合計

上段: 度数 下段: %		活動評価カテゴリー化 (5分類) 30-3					
		合計	低い	やや低い	普通	やや高い	高い
収入合計	全体	190 100.0	1 0.5	16 8.4	20 10.5	65 34.2	88 46.3
	250万円未満	22 100.0	-	2 9.1	4 18.2	7 31.8	9 40.9
	250-349万円	55 100.0	1 1.8	5 9.1	6 10.9	18 32.7	25 45.5
	350-449万円	62 100.0	-	6 9.7	5 8.1	22 35.5	29 46.8
	450-549万円	30 100.0	-	1 3.3	1 3.3	11 36.7	17 56.7
	550万円以上	21 100.0	-	2 9.5	4 19.0	7 33.3	8 38.1

クロス集計)防災の取組 × 協議会評価



ふれまち評価カテゴリ化 (5分類) 31-3 × 防災取組28-1

ふれまち評価カテゴリ化 (5分類) 31-3 × 防災取組28-1

上段: 度数 下段: %		ふれまち評価カテゴリ化 (5分類) 31-3					
		合計	低い	やや低い	普通	やや高い	高い
防災取組 28-1	全体	190 100.0	18 9.5	26 13.7	77 40.5	47 24.7	22 11.6
	していない	44 100.0	9 20.5	10 22.7	17 38.6	5 11.4	3 6.8
	今後、実施希望	10 100.0	2 20.0	2 20.0	2 20.0	2 20.0	2 20.0
	既に実施	136 100.0	7 5.1	14 10.3	58 42.6	40 29.4	17 12.5

今後の予定

◎データの精査

◎ほかの基本要件の追加

どのような事業を行っているか

立地の良さ ←区役所職員に依頼できないか？

★ふれまち協へのフィードバック

簡単な報告(紙ベース)＋HP掲載

報告会＋好事例報告会