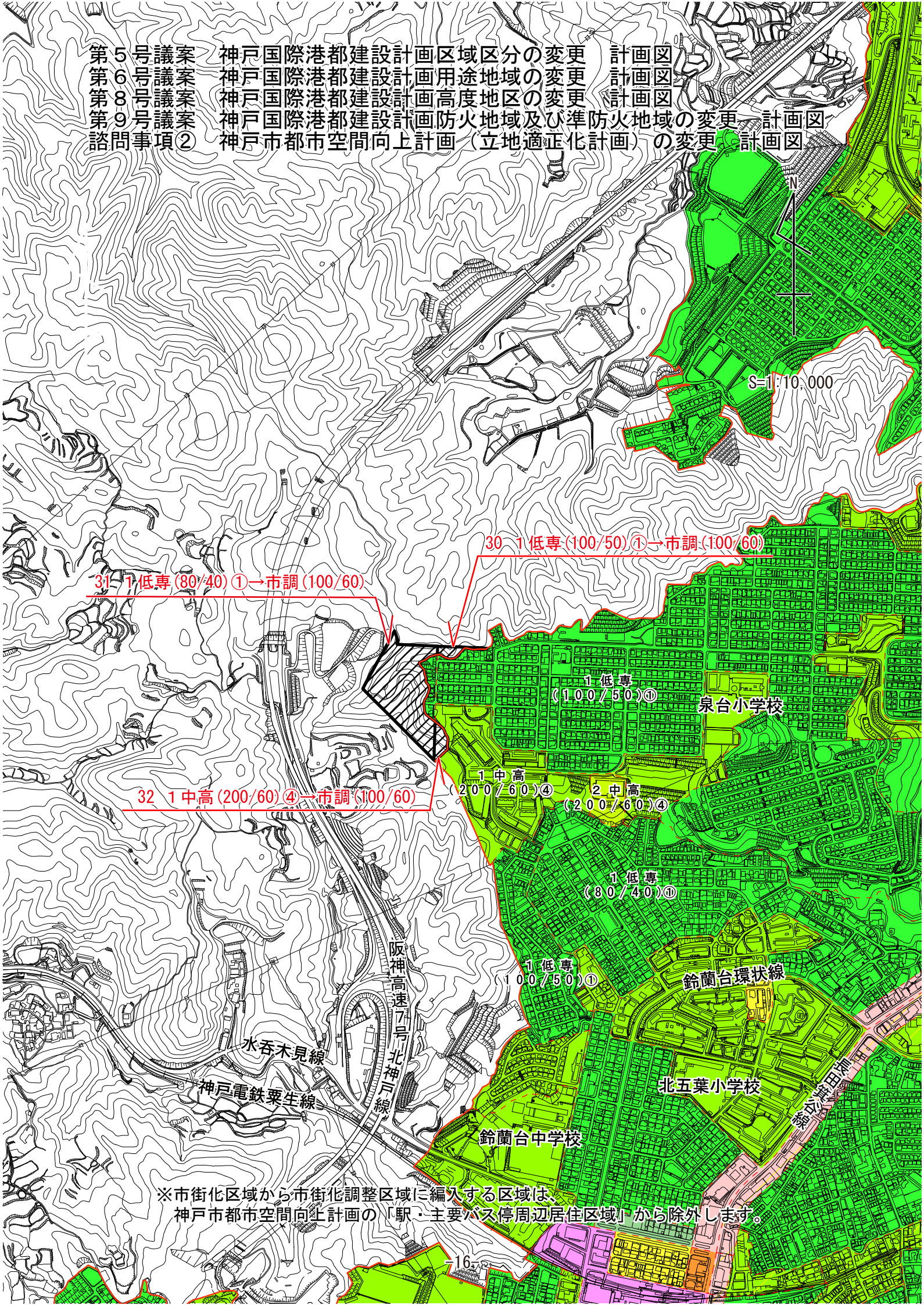


第5号議案
第6号議案
第8号議案
第9号議案
諮問事項②

神戸国際港都建設計画区域区分の変更
神戸国際港都建設計画用途地区の変更
神戸国際港都建設計画高度地区の変更
神戸国際港都建設計画防火地域及び準防火地域の変更
神戸市都市空間向上計画（立地適正化計画）の変更

計画図
計画図
計画図
計画図



S=1:10,000

31-1 低専(80/40) ① → 市調(100/60)

30-1 低専(100/50) ① → 市調(100/60)

32 1中高(200/60) ④ → 市調(100/60)

1 低専 (100/50) ①

泉台小学校

1 中高 (200/60) ④ 2 中高 (200/60) ④

1 低専 (80/40) ①

鈴蘭台環状線

1 低専 (100/50) ①

北五葉小学校

水呑木見線

神戸電鉄粟生線

阪神高速7号北神戸線

鈴蘭台中学校

神戸電鉄粟生線

※市街化区域から市街化調整区域に編入する区域は、神戸市都市空間向上計画の「駅・主要バス停周辺居住区域」から除外します。