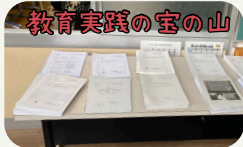


# 分科会 11/9 土 9:30-17:00

- ☆ 手に入れよう！300本の教育実践レポート
- ☆ 語り合おう！悩みや想いを共有しよう
- ☆ つながろう！県内各地のなかまたちと

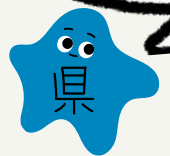


## 神戸市立こうべ小学校会場

- 社会科教育
- 算数・数学教育
- 美術教育
- 技術・家庭科教育
- 総合学習
- ジェンダー平等教育
- 環境・公害・食教育
- 平和教育
- メディア・リテラシー教育と文化活動
- 評価・選抜制度と進路保障
- 教育課程
- 教育条件整備の運動
- 生きる力を育む教育



明日からの教育実践にすぐに生かせるアイデアが満載！失敗談や困り感、経験をもとにした充実した討議も魅力的♪分科会に参加して、一緒に学びましょう。



## 神戸市立山の手小学校会場

- 日本語教育
- 外国語教育
- 理科教育
- 音楽教育
- 保健・体育
- 自治的諸活動と生活指導(小)(中)
- 幼年期の教育と保育問題
- 人権教育
- インクルーシブ教育
- 国際連帯・多文化共生の教育
- 学校・地域における教育改革運動
- 小規模・少人数校の教育

### はじめて参加した方の声

各校でのとりくみ報告や共同研究者から具体的な助言もあり、今後の授業のイメージがたくさんもてたよ。

「やってみたい！」  
「この考え方は自分にはなかった」  
など、いろいろな気づきがあり、とても充実した時間だったよ。

## プレフェスティバル 子どもと親の劇場

10/27 日 14:00-15:50 JR神戸駅から南へ約500m

(一社) 貞松・浜田バレエ団公演 会場 神戸新聞松方ホール

『動物のカーニバル・白鳥の湖・日本のバレエ《まつり》』

上演協力金：小中学生500円・おとな1,000円

参加申込：二次元コードを読み取るか、クリックしてください

申込期間：9月6日(金)～10月11日(金)



新しい出会いと学びの場 みんなで へ行こう♪

# 分科会 11/9 土 9:30-17:00

会場 神戸市立こうべ小学校

神戸市営地下鉄県庁前駅から北へ約400m

JR・阪神元町駅から北へ約800m

神戸市立山の手小学校

神戸市営地下鉄県庁前駅から北西へ約800m

神戸市営地下鉄大倉山駅から北東へ約650m

約300本の教育実践レポートをもとに討議

各教科・課題別の分科会が開催

## 全体会 11/10 日

展示・体験 9:30-12:30

全体会 10:00-12:10

会場 神戸市立西区文化センター  
なでしこホール

神戸市営地下鉄西神中央駅から約200m

25年1月17日は阪神・淡路大震災から30年

全体会、展示・体験は震災をテーマに開催

☆ 分科会・全体会は託児所も設置します

☆ 参加に際して配慮や調整が必要な場合はお知らせください



【最終申込締切は10月25日(金)】

### 申込方法

下記二次元コードを読み取るか、クリックしてお申し込みください



分科会



全体会



展示・体験コーナー

### 連絡先

078-241-2345[兵庫県教職員組合]

もしくは組合員は所属の地域組合へ

# ひょうご教育フェスティバル 第74次兵庫県教育研究集会



# 全体会・震災シンポジウム 11/10日 展示・体験コーナー

10:00-12:10 (2F なでしこホール) 会場 神戸市立西区文化センター 9:30-12:30 (受付1Fギャラリー前)

## 「子どもと災害にどうむき合うか」

～もし2030年に巨大地震が起きたら?～

もし2030年に巨大地震が起きたら、子どもと教職員は災害にどうむき合うのか? 1995年と2011年、そして2024年に起きた3つの災害をもとに、大都市直下型の震災、地震と津波・原発事故の複合災害、過疎化した地域での震災、これらの可能性を考慮に入れて考えていきます。豊富な経験にもとづいた3人のシンポジストからの提案を受け、みんなでイメージを拡げ、今後に向けて考えてみましょう。

# 参加無料

※ 申込は表面の二次元コードから  
※ 【要事前申込】のコーナーは定員を超えた場合、抽選(結果は後日連絡)

### ○ コーディネーター

大森 直樹 さん



- ・東京学芸大学教授
- ・兵庫教育文化研究所防災教育部会協力研究員
- ・東京学芸大学防災学習室を運営
- ・東日本大震災後の教育実践記録や受け入れ教育について研究

### ○ シンポジスト

永田 守 さん



- ・元芦屋市小学校教員
- ・阪神・淡路大震災時に自身も被災
- ・30年間「震災をわすれない」とりくみを実践

三村 理加 さん



- ・姫路市小学校養護教員
- ・震災・学校支援チーム (EARTH) 員
- ・能登半島地震に先遣隊として派遣される
- ・子どもたちの心のケアに尽力

白石 草 さん



- ・ビデオ・ジャーナリスト
- ・2001年に非営利のインターネット放送局
- ・NPO法人「Our Planet-TV」を設立
- ・チェルノブイリ原発事故後の子どもたちを取材
- ・東日本大震災後の学校の様子を現在も継続的に取材

# 教

# 研

防災・減災教育をテーマにした展示や、子どももおとなも楽しみながら参加できる体験コーナーがたくさん♪ワークショップもすべて無料!! 子どもたちは、スタンプラリーに参加し、すべてのポイントをまわって記念品をGETしよう!

要事前申込

### 体験 オリジナル防災タンブラーをつくろう



エコタンブラーを思い通りのデザインにかざり付け、防災グッズを入れておける防災タンブラーをつくりませんか?  
①9:30~10:00  
②11:00~11:30  
NPO法人アトリエ・Petata

要事前申込

### 体験 防災おかしポシットづくり体験



子どもたちの大好きなお菓子を入れたポシットを手づくりして、防災について一緒に考えませんか?  
【3歳以上、親子で参加】  
①10:00-11:00  
②11:30-12:30  
(一社)おいしい防災塾

要事前申込

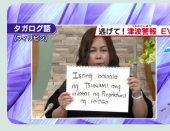
### 体験 ダンボールで避難所体験 (新聞紙スリッパづくり・語り部体験)



避難所の生活ってどうなるの? 作って、聞いて、学びましょう  
①10:00~10:40  
②11:40~12:20  
NPOふたば

当日OK

### 展示 能登半島地震多言語放送パネル展



能登半島地震発生直後、命を守る行動を促すために多言語と手話を含めて放送した内容をパネルにしました。  
サンテレビ

当日OK

### 体験 展示 防災絵本を読みましょう!



「100年先の未来まで伝えたい大切なこと」を描いたオリジナル防災絵本を読んでもみませんか?  
阪神・淡路大震災の写真等のパネル展示も一緒に。  
阪神・淡路大震災記念 人と防災未来センター

当日OK

### 展示 出張『震災資料室』



ラッセホール階の震災資料室にあるパネル・文集、発刊した書籍等を出張展示し、当時はふりかえります。  
兵庫県教職員組合・兵庫教育文化研究所

当日OK

### 体験 紙芝居上映会 「阪神淡路大震災～まーくんが伝えたいこと～」



阪神・淡路大震災の犠牲になったまーくんが命の大切さと命の守り方を伝えます。  
①9:30~10:00  
②11:00~11:30  
北淡震災記念公園 野島断層保存館

当日OK

### 体験 展示 AR・VRで体験 NHKアーカイブス映像から学ぶ震災



AR(拡張現実)の技術によって、現在の街の地図上に阪神・淡路大震災当時の映像を見ることが出来ます。震災当時の街の様子を映像と音で体感してください。VR(仮想現実)を通じて地震の揺れを体感できるコーナーも。  
NHK神戸放送局

当日OK

### 体験 アート×防災ワークショップ



1枚の袋から何が出来るか、一緒に考えてみませんか?  
楽しみながらみんなでつくろう♪  
防災学習は発想力から!  
神戸教組防災・減災教育部会

当日OK

### 展示 阪神・淡路大震災 震災から6ヵ月間の出来事



阪神・淡路大震災で甚大な被害を受け、被災した人々が直面した様々な出来事を、6ヵ月間を抽出してパネルにして展示します。  
神戸アーカイブ写真館

当日OK

### 展示 防災食レシピ展



阪神・淡路大震災などの災害について学習した際に、ポリ袋調理の方法を学びました。調理実習や家庭学習で活用した防災食レシピを紹介いたします。  
神戸市教育実践研修 食教育グループ北ブロック

当日OK

### 展示 震災・学校支援チーム(EARTH)展



兵庫発の震災・学校支援チーム(EARTH)の活動を紹介したパネル展示。能登半島地震における活動の詳細も是非ご覧ください。  
兵庫県教育委員会