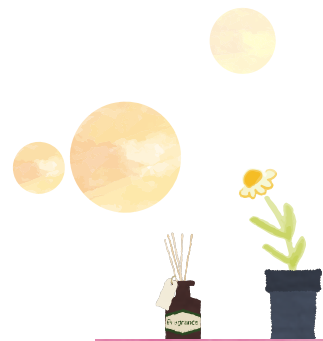




令和
6年度

DVを経験した 女性のための サポート カフェ



DVのこと、自分のこと、家族のこと、トラウマのことなど、
こころの傷つきについて考え、学びます。

あなたにぴったりの理解や学び、情報を得られるように
進行役のスタッフ(NPO法人レジリエンスファシリテーター養成講座修了者)がお手伝いします。

日程 **講座とワーク** 各回のテーマごとに講義を聞き、個人ワークをします。各回のテーマ詳細は裏面へ

2024 4/13± 5/11± 7/13± 8/10± 9/14± 10/12± 11/9± 2025 1/11± 2/8± 3/8±

語り合い 参加者が話せる範囲で話し、お互いの話を聴きます。

2024 6/8± 12/14±

全回 **10:00 ~ 12:00**

第2土曜日 ※希望日のみのご参加ができます

会場 あすてっぷKOBE(神戸市男女共同参画センター)

対象 DV(配偶者やパートナーからの暴力)を経験した(している)女性

一時保育 無料 1歳6ヶ月~就学前までのお子さん対象
(セミナーの1週間前までに要予約)

申込方法 申込受付開始日より、電話・来庁・Eメールによりお申し込みください。

お申込・お問い合わせ 神戸市こども家庭局家庭支援課(相談支援担当)

TEL **078-322-0249** (平日8:45 ~ 17:30) 土日祝休み

Eメール soudanshien@office.city.kobe.lg.jp

Eメールの場合は下記の内容をご記入ください。

件名「サポートカフェ」

本文①氏名(ふりがな) ②ご連絡先 ③一時保育の有無

④上記の「対象」についてご確認いただいた場合は「はい」とご記入ください。

※いただいた個人情報は、セミナーの運営以外の目的には使用いたしませんので、ご安心ください。

会場地図



- JR「神戸駅」徒歩7分
- 神戸高速鉄道「高速神戸駅」徒歩3分
- 神戸市営地下鉄「大倉山駅」徒歩3分
- 「ハーバーランド駅」徒歩7分

ホームページは
こちらから▶



テーマ
詳細は
裏面へ

主催 神戸市

‘感じ方’や‘答え’は、ひとりひとりちがいます。人と比較せず、自分の感覚を大切にしてください。



Schedule

講座とワーク 10:00～12:00 定員20名

参加費
無料

一回だけの参加
OK

各回のテーマごとに講義を聞き、個人ワークをします。

日程	テーマ	受付期間
2024 4/13 _±	トラウマに対応するツール 深い傷つきによる苦しさを和らげるためにできること	3/ 9(土)～ 4/11(木)
5/11 _±	傷つきによる喪失とグリーフ 深い悲しみをいやす力を身につけよう	4/13(土)～ 5/ 9(木)
7/13 _±	境界線 他者との関係で、自分を守る方法を知ろう	6/ 8(土)～ 7/11(木)
8/10 _±	コミュニケーション さまざまなコミュニケーションのパターンを学ぼう	7/13(土)～ 8/ 8(木)
9/14 _±	育った環境・子どもへの暴力の影響 DV家庭に育つこと 子どもに今できること	8/10(土)～ 9/12(木)
10/12 _±	Bさん(加害者)とは Bさん(加害者)の特徴を知り、混乱や罪悪感を減らす	9/14(土)～ 10/10(木)
11/ 9 _±	パートナーシップ 他者との健全な関係づくりに向けて	10/12(土)～ 11/ 7(木)
2025 1/11 _±	自尊心 暴力を受けてもいい人はいない、世界でただ1人の大切な「私」	12/14(土)～ 1/ 9(木)
2/ 8 _±	DV・トラウマを理解する DVのしくみと暴力による傷つきを知り、回復への道を歩き出そう	1/11(土)～ 2/ 6(木)
3/ 8 _±	「世間の枠」と私らしさ 女性である、ということ 女性らしい、ということ	2/ 8(土)～ 3/ 6(木)

講座とワークには、
毎回アートの時間
があります。



食欲の秋



力の風船



語り合い 10:00～12:00 定員10名

参加者が話せる範囲で話し、お互いの話を聴きます。

日程	受付期間
2024 6/ 8 _±	5/11(土)～ 6/ 6(木)
12/14 _±	11/ 9(土)～ 12/12(木)

- 全ての回の最少催行人数は3名となります。
- 欠席された場合の資料のみの配布は行っておりませんので、ご了承ください。
- アートの時間は、10分程度です。また、語り合いにはアートの時間はありません。
- 気象情報による中止について
当日午前7:30の時点で神戸地域に気象警報・特別警報(暴風・大雨・洪水・大雪等)が発令されている場合、講座は中止します。

