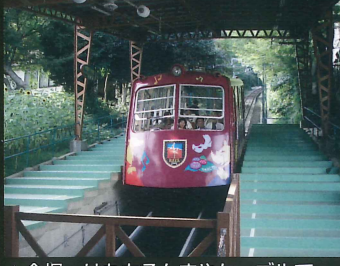


星と関わりの深い山、摩耶山。摩耶山からの夜景を楽しむために2005年に開催したカフェ・ステラ 702(灘区民まちづくり会議主催)。今年は虹の駅に場所かえ8月31日と9月1日の2日間「ステラ451」として再オープンしました。夜景といえば掬星台が有名ですが、虹の駅からの夜景もなかなかのもの。標高が低い分市街地との距離が近く、迫力ある夜景が楽しめます。知られざる新たな納涼夜景スポットとして使えるかも。ご来場いただいたみなさま、ありがとうございました。

# stella 451

## イベントレポート 摩耶山・まやビューライン 虹の駅で



▲会場へはもちろんまやケーブルで...



▲むかし一千万弗展望台があった場所にイスとテーブルを並べて...



▲フードは山の携行食の代表選手、カンツメなのです。



▲おでんにラーメン、各テーブルに置かれた虫除けキャンドルまでカンツメ。



▲夕闇が迫ってきました。



▲ステラ451オリジナルの光るTシャツもカンツメにして販売しました。



▲ジャズライブもエエ感じ。



▲ビールと夜景と音楽...極上の夕べです。

オープンカフェ  
ステラ451を  
開催しました。  
2007.8.31~9.1

イベントレポート



2007.10  
Vol.  
20

灘のまちを知るための  
情報誌

編集  
発行

灘区民まちづくり会議  
企画運営委員会  
灘区役所

# なだ だな

灘の

ケーブルカーで行こう！  
ロープウェーに乗ろう！



TAKE THE  
CABLE-CAR  
&  
ROPEWAY!

# なだ だな

編集 灘区民まちづくり会議  
企画運営委員会  
発行 灘区役所  
〒657-8570  
灘区役所まちづくり推進課内  
(078) 843-7001代

なだだな No.20  
2007年10月

灘区ホームページ [i-nada]  
<http://www.city.kobe.jp/nada/>

第三火曜は  
「ちょっと気配り」参加の日  
一ちょっとした気配りで  
住みよい灘区を一



神戸市広報印刷物登録  
平成25年度第445-3号  
(広報印刷物規格B-1類)



この広報紙は、再生紙を  
使用しています。



意外と老舗です。



摩耶ケーブルが開通したのは大正14年。山腹にあった旧摩耶山天上寺(現在摩耶史跡公園)の参詣客を輸送する目的で開業しました。これは生駒、信貴山、箱根について全国で4番目に古いケーブルカーです。一方六甲ケーブルの開通は昭和7年。こちらは六甲山上へレジャー客を運ぶために開業しました。どちらも古くから灘区民に愛されてきた鉄道ですね。

意外とベテランです。



レトロなデザインのまやケーブルの車両は昭和30年製。戦争で休止していたケーブルが復活した年に製造され半世紀にわたり摩耶山を登ってきました。ちなみに車両の色は、若草色の「にじあじさい」が摩耶山に生息するモリアオガエルの色、えんじ色の「ゆめあじさい」は摩耶山で初めて見つかったマヤランの花芯の色にちなんでいます。(写真:旧カラーの天上寺号)

意外と幻です。



現在灘区にあるロープウェーは2路線ですが、実はもう1路線ありました。阪急電鉄が「六甲ロープウェー」を開通させたのは六甲ケーブルが開通する1年前の昭和6年。つまり六甲山へのアクセスはロープウェーとケーブルの2つあったというわけです。その後戦時中の金属供出により撤去され、そのまま復活することはなく、幻のロープウェーとなりました。

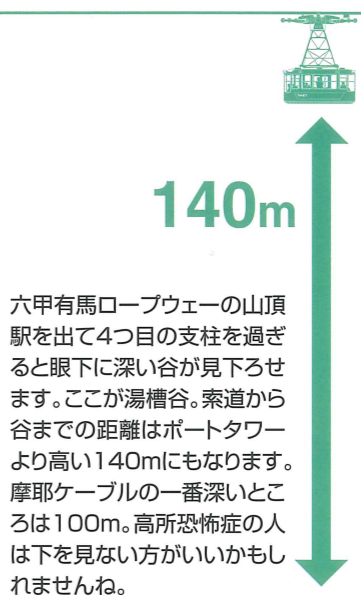
# 灘の ケーブルカーで行こう！ ロープウェーに乗ろう！

意外と急です。



摩耶ケーブル、虹の駅手前の勾配は29度。日本でも屈指の急勾配を誇ります。下から見上げるとほとんど壁状態。こんなところを登るのでケーブルカーって偉いです。ちなみに六甲ケーブルは26度。こちらもなかなかの急勾配。天望山と油コブシの間の谷筋をグングンと登っていきます。いざというときはどちらも安全装置がありますのでご心配なく。

意外と高いんです。



六甲有馬ロープウェーの山頂駅を出て4つ目の支柱を過ぎると眼下に深い谷が見下ろせます。ここが湯槽谷。索道から谷までの距離はポートタワーより高い140mにもなります。摩耶ケーブルの一番深いところは100m。高所恐怖症の人は下を見ない方がいいかもしれませんね。

意外と速いんです



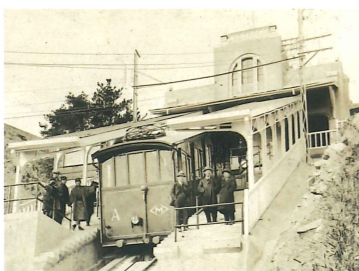
ロープウェーというとなんだかゆっくり歩いているくらいのスピードで走っているようなイメージがありますが、六甲有馬ロープウェーの速度は毎秒5m、つまり時速18km。歩くスピードが約時速4kmくらいですから、結構速いですね。摩耶ロープウェーは少しゆっくりとした毎秒3.6m。自転車でゆっくりと走るくらいのスピード、ゆったり景色を楽しむことができます。

意外と名建築です(その1)



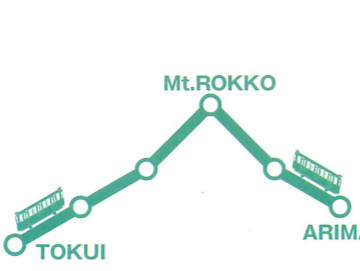
「近畿の駅百選」にも選ばれている六甲ケーブルの山上駅は、昭和7年に竣工しました。ゆったりとつくられたホールは丸窓、天上の照明、重厚な階段などがレトロな雰囲気をかもしだしています。外観も軒や壁面に取り付けられたテラコッタ(陶製装飾)がお洒落です。欧米人のリゾート地として開発されていた六甲山ですが、今でもその当時の空気が満ちているような駅です。

意外と名建築です(その2)



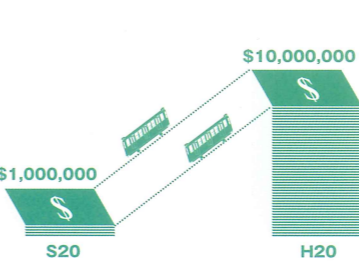
まやビューラインケーブル線の虹の駅は大正14年に建てられました。…ということは建設されて80年以上たっていることになりました。つまり現存する駅では灘区内で最も古い駅舎。震災前までは「摩耶駅」と呼ばれていました。かつては茶店や展望台などがあり旧摩耶山天上寺の玄関口としてにぎわいました。星の駅より標高は低いですが迫力のある眺望も要チェック。

意外と壮大でした。



当初、徳井付近から5つのケーブルを使って六甲山上、さらに山を越え有馬まで結ぶという壮大な計画がありました。各ケーブルには車のついた台をとりつけ車両ごと乗せかえてリレーし、乗り換えなしで市街地から有馬まで行けるという構想。実現していたら南北をつなぐ生活路線として、また坂の町を堪能できる観光路線として便利で楽しい乗り物になったでしょうね。

意外とドル高です。



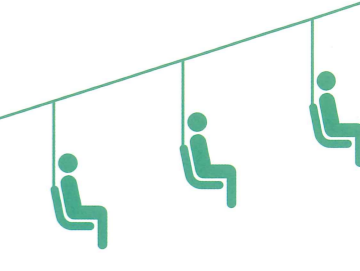
灘区のケーブル、ロープウェーは日本有数の夜景スポットへいざなうアクセスでもあります。かつて100万ドルと呼ばれた六甲・摩耶からの夜景、現在は1000万ドルに。六甲ガーデンテラスから見渡せる約350万世帯の1日あたりの電力使用量は約700万ドル。オフィスビルなどの商用施設の電気代は、300万ドルを上回り、合わせて1000万ドルを超えるということです。

意外と静かです。



ロープウェーは空中散歩という言葉がふさわしい乗り物です。ヘリコプターなどのように騒々しい爆音もなくすべのように空中をすべっていくので鳥の声や虫の声、風の音など山の音を楽しむことができる乗り物です。また眼下にレールがないので、眼下の景色を楽しむにもうってつけ。木々が手が届きそうな迫力。ちょっとしたピーターパン気分をお楽しみください。

実はリフトもあります。



灘区内には4路線ものケーブル、ロープウェーがありますが、六甲山カンツリーハウス、人工スキー場にあるリフトもケーブル、ロープウェーと同じ立派な「索道(空中を渡したロープを利用して輸送を行う交通機関)」です。カンツリーハウスにはガーデンテラスと園内を結ぶ展望ペアリフトと冬はスキー用のリフトとなる3本のリフトがあります。灘区は「索道のまち」なのです。

意外な場所で運転してます。



ケーブルカーの一番前に座っている人は運転手さん?いや実は違います。ケーブルカーやロープウェーの運転室は駅にあります。まやケーブルは虹の駅、六甲ケーブルは山上駅のケーブルを見渡せる部屋が運転席。ではケーブルカーに乗っている人は何をやる人かという...車内案内などを行う車掌さん。ハンドルのようなものは非常用ブレーキなんです。

意外と珍しいんです



六甲ケーブルは世界的にも珍しい2両連結で運行されています。現在の車両は3代目。阪神電車旧1型と神戸市電をイメージしたレトロタイプと赤と緑のコントラストがおしゃれなクラシックタイプの2タイプ。海側の展望車はオープンカータイプでさわやかな風が車内に入ります。天井がガラス張りなので夜は星空と眼下に広がる夜景を楽しむことができます。

意外と遅くまで動いてます。



「山上で夜景を楽しみたいんだけど、ケーブルやロープウェーって夜は動いての?」こんな疑問を持つ方もいらっしゃるかと。11月25日までの土日祝、まやビューラインは星の駅20:50、六甲ケーブルは21:55までの夜間延長運転中(2007年度)。神戸が、いや灘区が誇る日本一(自称)の夜景は是非ケーブル、ロープウェーでお楽しみください。

## TAKE THE CABLE-CAR & ROPEWAY!

灘区にはまやビューライン(まやケーブル・まやロープウェー)、六甲ケーブル、六甲有馬ロープウェーと実に4つものケーブル、ロープウェーが運行されています。1つのまちに4つも。これは神戸市随一、いや全国的にもかなり自慢できることなのです。もう自分の家にエレベーターがあるようなもの。登るとけっこう険しい六甲山や摩耶山へも、神戸の奥座敷、有馬温泉へもスイスイと涼しい顔で行けるのですから。今回のなだだなではそんな灘区のおススメ乗り物、ケーブルカー、ロープウェーの意外な一面をご紹介します。

### まやビューライン



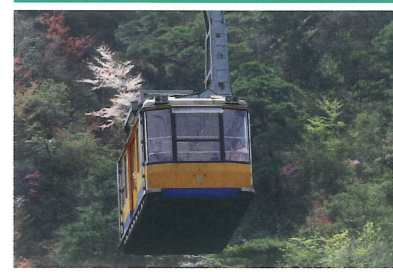
各線三宮駅、JR六甲道駅、阪急六甲駅から神戸市バス18系統乗車摩耶ケーブル山下下車すぐ(各駅から所要時間約20分)  
阪急王子公園駅から徒歩25分  
☎078-861-2998  
http://www.kobe-toshi-seibi.or.jp  
※火曜日定休

### 六甲ケーブル



阪神御影駅、JR六甲道駅、阪急六甲駅から神戸市バス16系統乗車六甲ケーブル山下下車すぐ(所要時間阪神御影駅から約23分)  
☎078-861-5288  
http://www.rokkosan.com

### 六甲有馬ロープウェー



六甲ケーブル山上駅から山上循環バス利用ロープウェー山頂駅下車すぐ  
神戸電鉄有馬温泉駅から徒歩約20分  
神戸電鉄有馬温泉駅から有馬温泉ループバス利用  
ロープウェイ有馬駅前下車すぐ  
☎078-891-0031  
http://www.kobe-toshi-seibi.or.jp