

品目ごとの分け方早見表



※の付いている品目は小型家電の対象品目です。(P22参照)
 ※一般的な大きさのものを想定して分けています。
 45ℓの指定袋に入らない大きさのもの、45ℓの指定袋に入っても、
 単品で5kgを超えるようなものは**大型ごみ**となります。



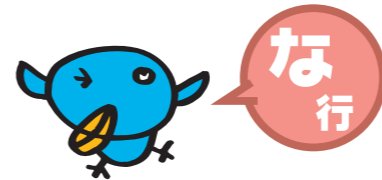
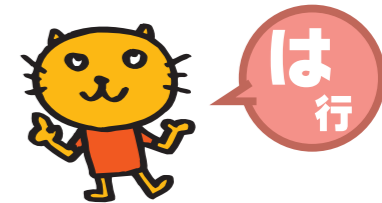
品目ごとの分け方早見表
たのびでん

タオルケット 地域の資源集団回収で集めている場合は、できるだけ資源集団回収へ	
卓上コンロ	
畳 指定袋に入り、5kg以下のものは燃えるごみ	
脱臭剤(冷蔵庫用など)の容器 中身が簡単に取れない場合は燃えるごみ	
タバコの吸殻	
卵の殻	
卵パック(紙製) できるだけ地域の資源集団回収へ	
卵パック(プラ製)	
たわし(金属製)	
たわし(金属製以外)	
単車 販売店または二輪車リサイクルコールセンター(050-3000-0727)に相談	
たんす	
段ボール できるだけ地域の資源集団回収へ	
チャイルドシート	
茶殻	
茶の缶 中身を使い切って、水洗いする	
茶碗 紙にくるんで、外からわかるように指定袋に「キケン」と貼る	
注射針 交付を受けた医療機関や薬局など	
チューブ類(マヨネーズ等) 中身を使い切って、汚れを取る 汚れが簡単に取れない場合は燃えるごみ	
彫刻刀 紙にくるんで、外からわかるように指定袋に「キケン」と貼る	
調味料のびん 中身を使い切って、水洗いする	
チラシ できるだけ地域の資源集団回収へ	
ちりとり(金属製)	
ちりとり(プラ製)	
使い捨てライター(プラ製) 中身を使い切って、水に浸す 一度に大量に出さない(1~2本まで)	
土(鉢植えなどから出た少量のもの) 一度に大量に出さない	
机	

つっぱり棒(プラ製) 指定袋に入らないもの、または5kgを超えるものは大型ごみ	
DVD(ケースを含む)	
DVDプレーヤー	
テーブル(木製) 指定袋に入り、5kg以下のものは燃えるごみ	
テーブル(木製以外) 指定袋に入り、5kg以下のものは燃えないごみ	
テープレコーダー	
鉄板(バーベキューなどで使うもの) 指定袋に入らないもの、または5kgを超えるものは大型ごみ	
手袋	
テレビ(ブラウン管式・液晶式・プラズマ式) 販売店などへ(P19参照)	
テレビ台	
電気カーペット 指定袋に入り、5kg以下のものは燃えないごみ	
電気コンロ(クッキングヒーターを含む)	
電気ストーブ(電気パネルヒーターを含む)	
電気スタンド 電球・蛍光灯の捨て方はP 2 2 参照	
電気ひげそり	
電気ポット	
電気毛布	
電球 (P22参照)	
電子オルガン(エレクトーンなど) 大型のものは販売店などに相談	
電子辞書(電子手帳)	
電磁調理器(卓上)	
電子ピアノ 大型のものは販売店などに相談	
電子レンジ	
電卓	
電池(乾電池・コイン電池)	
電池(ボタン電池・二次電池(小型充電式電池)) 販売店の回収箱へ	
電動アシスト自転車 バッテリーは外して販売店などに相談	
電動車いす バッテリーは外して販売店などに相談	

電動式ベッド 大型のものは販売店などに相談	
電動歯ブラシ	
天ぷら油 紙や布に染み込ませるか凝固剤で固めて	
天ぷらガード	
電話機	
電話帳 できるだけタウンページセンタに引き取ってもらうか 地域の資源集団回収へ	
籐製家具 指定袋に入り、5kg以下のものは燃えるごみ	
豆腐のパック(プラ製) 汚れを取る	
灯油 販売店などに相談	
トースター	
時計 指定袋や小型家電回収ボックスに入らないもの、または5kgを超えるものは大型ごみへ	
戸棚	
ドライヤー	
鳥かご 指定袋に入らないもの、または5kgを超えるものは大型ごみ	
塗料 そのままでは出せません。紙に広げて乾燥させるか、 塗料固化剤を使用して固めたものは燃えるゴミへ	
塗料の缶・びん 中身を使い切る	
塗料のスプレー缶	
ドレッシングのびん 中身を使い切って、水洗いする	
ドレッシングの容器(プラ製) 中身を使い切って、汚れを取る 汚れが簡単に取れない場合は燃えるごみ	
ナイフ 紙にくるんで、外からわかるように指定袋に「キケン」と貼る	
納豆の容器(プラ製) 汚れを取る 汚れが簡単に取れない場合は燃えるごみ	
鍋	
ぬいぐるみ 指定袋に入らないもの、または5kgを超えるものは大型ごみ	

ネクタイ 地域の資源集団回収で集めている場合はできるだけ資源集団回収へ	
ねじ 紙にくるんで、外からわかるように指定袋に「キケン」と貼る	
ネット(たまねぎ・みかんなどが入っていたもの)	
粘土(土・石粉製)	
粘土(土・石粉製以外)	
ノート できるだけ地域の資源集団回収へ	
ノート型パソコン	
農薬 製造元または販売店などに相談	
のこぎり 刃は紙にくるんで、外からわかるように指定袋に「キケン」と貼る	
ノミ 刃は紙にくるんで、外からわかるように指定袋に「キケン」と貼る	
のり(海苔)の缶 中身を使い切って、水洗いする	
のりの佃煮のびん 中身を使い切って、水洗いする	



品目ごとの分け方早見表
でんぱそ