

神戸ゆかりの芸術家たち

素描コレクション展 2

特集

小松益喜の中国・ロシア風景



小松益喜《ブルジャンブルーの壁の家》1969年
当館蔵（前期展示）



小松益喜《大連の小さな家々》1936年 当館蔵（後期展示）

2018 平成30年

2019 平成31年

12.18 火 ▶ 4.7 日

前期 12月18日～2月11日

後期 2月14日～4月7日

※会期中、大幅に展示替します。

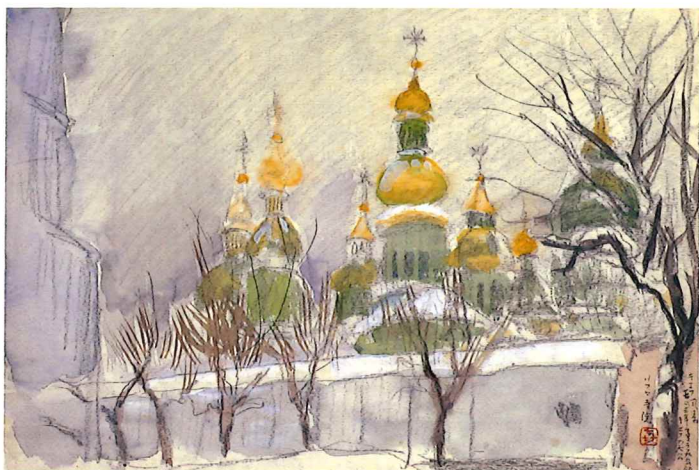
主催 神戸ゆかりの美術館
休館日 毎週月曜日(ただし12月24日(月・祝)、1月14日(月・祝)、
2月11日(月・祝)は開館)
12月25日(火)、年末年始(12月29日～1月3日)、1月15日
(火)、2月12日(火)、2月13日(水)、3月22日(金)
午前10時～午後5時(入館は午後4時30分まで)
開館時間 一般200円(150円) 大学生100円(50円)
入館料 ※()内は30名以上の団体割引料金
※学生証・生徒手帳を提示の小中高校生、神戸市内在
住の65歳以上の方は無料
※障がい者手帳など提示の方は無料
※神戸ファッション美術館の当日入館券(半券)をお持ち
の方は団体料金に割引

神戸ゆかりの美術館

KOBE ARTISTS MUSEUM

〒658-0032 神戸市東灘区向洋町中2丁目9-1

TEL:078-858-1520 <http://www.city.kobe.lg.jp/yukarimuseum/>



小松益喜《キエフ風景（ソフヤ寺院）》1969年 当館蔵（後期展示）



小松益喜《台湾の民家》1938年 当館蔵（前期展示）

神戸ゆかりの芸術家たち 素描コレクション展2

特集 小松益喜の中国・ロシア風景

阪神・淡路大震災（1995）で被災した小松益喜（1904～2002）のアトリエから救出された作品群は、神戸市へ寄贈され、のちに当館コレクションとなりました。2016年、その中から神戸市の姉妹都市であるラトヴィア共和国リガ市のスケッチ（1975）を特集展示しました。今回は現在の中国、台湾、ロシアの風景を紹介いたします（初公開多数）。

1936年、小松は大連（旧・満州国）を訪れました。1938年3月には小磯良平・中村鉄と台湾へ写生旅行に赴いています。台湾は日清戦争後に割譲され、日本が統治していました。当時の画家たちにとって、陽光に満ちたエキゾチックな風景を描くことができる内地旅行だったのです。

第二次世界大戦後は、まだ旅行に制限があった旧ソ連（現・ロシアなど）に行っています。1969年11～12月にモスクワ、レニングラード（現・サンクトペテルブルク）を訪れ、寒さを感じさせるスケッチを残しました。各地の風光を捉えた素描は歴史的にも価値があり、おいそれとは再訪して描けないため、作家の宝物でした。

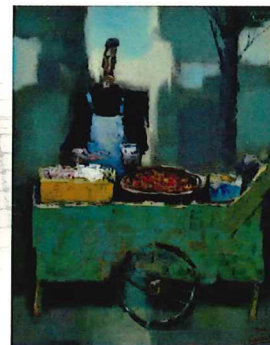
また、描かれて80年の間に世界は大きく変わり、国名は変化、そのことがリアルに伝わります。貴重な素描の作品群と1年ぶりの公開となるアカデミー・バー壁画、油彩画、あわせて約120点を展示します（会期中大幅に展示替をします）。



川端謙次《舞子公園》1954年 当館蔵



青木一夫《ベニス》1970年代 当館蔵



菅原光人《焼栗屋（パリ）》1977年 当館蔵

アカデミー・バー壁画1年ぶりに公開



【会期中のイベント】 * 要入館券

○ギャラリーツアー

日時／12月22日（土）、1月19日（土）、2月2日（土）、
2月16日（土）、3月2日（土）、3月16日（土）の
午後1時30分より（約30分）

○「描いて、塗って、マトリョーシカ!」

小松益喜が旅をしたロシアの民芸品を作ってみよう!

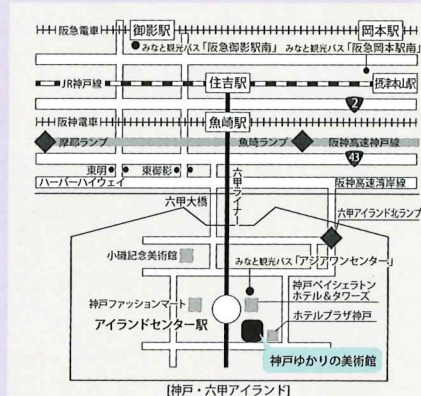
日時／2月3日（日）14:00～16:00（定員10名（小・中学生））
会場／神戸ゆかりの美術館多目的室

申込方法 「イベント名・住所・参加者お名前（1枚に2名まで記入可）・年齢・電話番号」を記入の上、往復はがきまたは当館メールアドレスにお送りください。往復はがきの方は、返信宛名面にも応募者の郵便番号、住所、お名前を明記し美術館へ送付ください。
【申込締切】1月20日（日）必着（応募多数の場合は抽選。）
メールアドレス:yukari@office.city.kobe.lg.jp

ロシアの風景

交通のご案内

- JR「住吉駅」、阪神「魚崎駅」のりかえ、六甲ライナー「アイランドセンター駅」下車南東すぐ
- 阪急「御影駅」のりかえ、みなと観光バス「阪急御影駅南」バス停から「アジアワンセンター」下車南へ徒歩3分
- JR「摂津本山駅」、阪急「岡本駅」のりかえ、みなと観光バス「阪急岡本駅南」バス停から「アジアワンセンター」下車南へ徒歩3分
- お車の方は美術館隣接のタイムズ神戸ファッションプラザ駐車場（1日最大500円）をご利用ください
- 阪神高速湾岸線「六甲アイランド北」ランプより約3分
- 阪神高速神戸線「魚崎」ランプより約10分



神戸ゆかりの美術館

KOBE ARTISTS MUSEUM

〒658-0032 神戸市東灘区向洋町中2丁目9-1
TEL:078-858-1520 <http://www.city.kobe.lg.jp/yukarimuseum/>