

企画展示 コレクション公開
洋画家

松本宏の世界

会期 2011年4月9日(土)～7月3日(日)

開館時間 午前10時～午後6時(入館は午後5時30分まで)

休館日 毎週水曜日(ただし5月4日は開館)、5月6日

入館料 一般200円(150円)、小中高・65歳以上100円(50円)

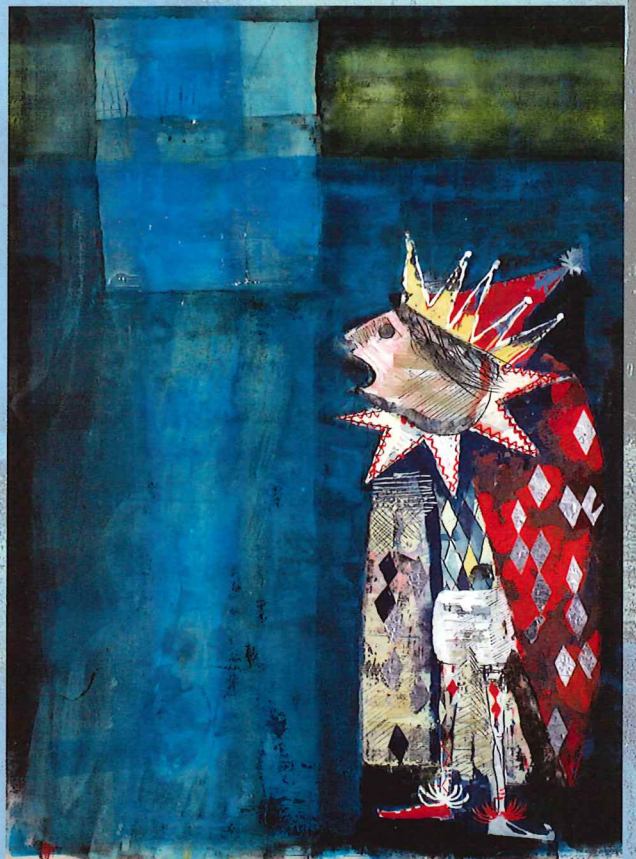
※()内は30名以上の団体割引料金です。

※のびのびパスポート持参の方無料

同時開催 神戸ゆかりの芸術家たち

神戸ゆかりの美術館
KOBE ARTISTS MUSEUM

〒658-0032 神戸市東灘区向洋町中2丁目9-1 Tel.078-858-1520 <http://www.city.kobe.lg.jp/youkarimuseum/>



松本宏 《リゴレット》 1961年



松本宏 《ひとり》 1960年

企画展示 コレクション公開

洋画家 松本 宏の世界

(展示室1)

神戸ゆかりの美術館では、企画展示として、「コレクション公開 洋画家 松本宏の世界」を開催いたします。松本 宏(1934-)は加古川市生まれ。東京芸術大学で小磯良平教室に学びました。卒業後は行動美術協会を中心に活躍、また神戸大学教育学部(現:発達科学部)で教鞭をとるなど神戸における美術教育にも貢献しています。本展では平成22(2010)年に作者ご本人から寄贈された初期から現在に至る、油彩・素描14点を公開いたします。



松本 宏 《貝からのイメージ》 1981年



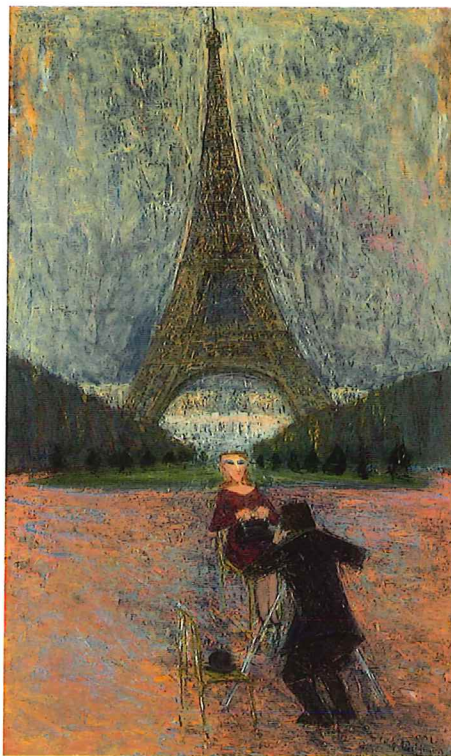
松本 宏 《青の中の群れ》 1964年

同時開催 神戸ゆかりの芸術家たち (展示室2・3)

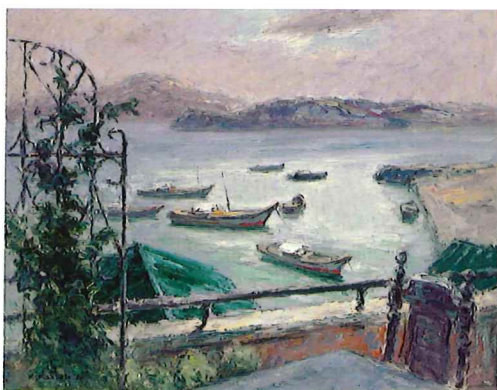
当館所蔵作品から、油彩、彫刻作品を紹介します。



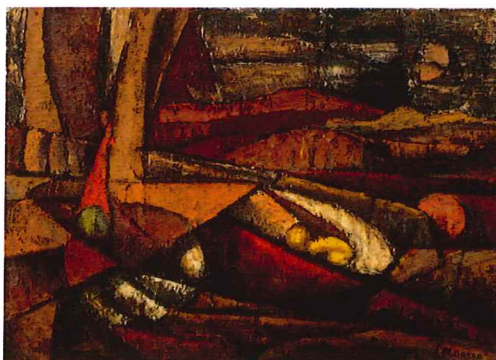
石阪春生 《青と紅のリボン》 1995年



西村 功 《エッフェル塔を望む》 1971年



川端謹次 《朝風》 1984年



長尾 和 《作品》 1958~60年頃



小松益喜 《シュエケ邸の庭より》 1985年

◇関連行事

*学芸員によるギャラリートーク
日時/毎月第2・4日曜日 各日午前11時~(約30分)
(参加費無料・要観覧券)

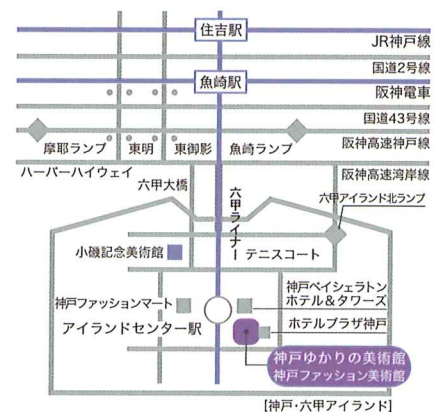
*ゆかり親子ミュージアム1
「マチエールであそぼ♪」
日時/5月14日(土)、6月18日(土)
10時30分~12時30分(終了予定)
対象/小学1年生~大人(親子での参加)
定員/各回20名(要申込・参加費無料・要観覧券)
※詳細は美術館までお問い合わせください。

*ゆかりアートツアー
「彫刻みがき隊と行く 野外彫刻クリーン作戦! 2」
日時/4月23日(土) 10時~12時30分(終了予定)
対象/小学1年生~大人(親子での参加)
会場/神戸ゆかりの美術館・六甲アイランドリバーモール
定員/20名(要申込・参加費無料・要観覧券)
※詳細は美術館までお問い合わせください。

◇近隣美術館のご案内

神戸ファッション美術館 Tel:078-858-0050
コレクション展「1960-2000年代のファッション
—サンローランからガリアーン、マックインまで—」
会期/4月21日(木)~6月28日(火)

神戸市立小磯記念美術館 Tel:078-857-5880
「小磯良平作品選1」
コレクション企画展示「明治・大正 神戸生まれの芸術家たち」
会期/4月23日(土)~6月19日(日)



【神戸・六甲アイランド】
JR「住吉駅」、阪神「魚崎駅」のりかえ
六甲ライナー「アイランドセンター駅」下車南東すぐ
※お車の方は、美術館隣接の神戸ファッションプラザ駐車場を
ご利用ください。(1時間200円 1日最大500円)

〒658-0032 神戸市東灘区向洋町中2丁目9-1
Tel.078-858-1520
<http://www.city.kobe.lg.jp/yukarimuseum/>