



《一の谷風景》 1960年

水辺の風景に魅せられた洋画家

特集展示

没後10年

# 川端謹次展

同時開催

神戸ゆかりの芸術家たち

2008年 4月5日[土]～7月27日[日]

※会期中一部展示替えを行います 前期：4月5日～5月27日 後期：5月29日～7月27日

開館時間 午前10時～午後6時（入館は午後5時30分まで）

休館日 毎週水曜日・臨時休館7月3日[木]7月4日[金]

入場料 一般200円（150円）、小中高生100円（50円）、  
65歳以上100円（50円）（ ）内は30名以上の団体割引料金です。

## 神戸ゆかりの美術館

KOBE ARTISTS MUSEUM

〒658-0032 神戸市東灘区向洋町中2丁目9-1 [神戸ファッション美術館 1F]  
TEL:078-858-1520 FAX:078-858-1522 <http://www.city.kobe.jp/cityoffice/17/040/yukarimuseum/index.html>

水辺の風景に魅せられた画家

# 川端 謹次展

没後10年  
特集展示

※作品はすべて神戸市蔵

## 関連行事

※いずれも参加費無料、ただし観覧券が必要です。詳細はお問い合わせください。

### ギャラリーツアー 担当:当館学芸員

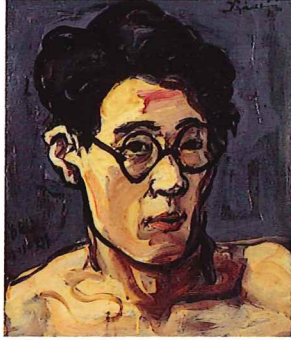
日時 4月13日、4月27日、5月11日、5月25日、6月8日、6月22日、7月6日、7月20日  
隔週日曜 各日午後2時～(約20分)

### ゆかり親子ミュージアム1 「川端さんの水と空気のみみつ」

日時 5月3日[土・祝]、5月5日[月・祝]、6月14日[土]、7月19日[土]

午前10時30分～12時(終了予定)

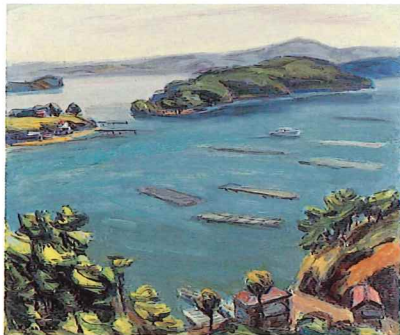
対象 小学1年生～中学3年生とその家族 定員/各回20名 ☆要申込



《自画像》1936年



《海岸通》1955年



《志摩風景》1957年



《須磨の春》1957年



《メリケン波止場》1963年 ※前期のみ



《須磨ヨットハーバーにて》1964年

川端謹次(1909-1998)は兵庫県氷上郡(現丹波市)に生まれ、東京美術学校(現東京芸術大学)西洋画科で藤島武二教室に学びました。戦後は兵庫県立長田高等学校で教鞭をとり、絵画制作に励みました。

東京美術学校では藤島武二から特に水の表現について厳しい指導を受けたといえます。様々な表情を見せる「水」と、それを取り巻く「大気と空間」の表現は川端謹次の終生のテーマとなりました。

現場制作を常としていた川端謹次は、全国各地を取材し気に入った場所には季節を選んで何度も足を運びました。神戸に取材した作品も多く、さわやかな潮風を感じる須磨一の谷の風景や、海岸通りの眩しい日差しを受けた街角など、市内各地の風景を描いています。適切な構図と明るい色彩、うねるような大胆な筆致で表現された作品には、今ではすっかり変わってしまった神戸風景も記録されています。

移り変わる自然の美しさを愛し、その深みと多様さをキャンバスに留めようとした川端謹次の作品は、時になつかしく、心地よいぬくもりを湛えながら、見る者に風景の美しさを実感させてくれます。生前画家は自分の作品を我が子どものようだと言われ、殆ど売ることをせず、多くの名作が神戸市に寄贈され今に至っています。

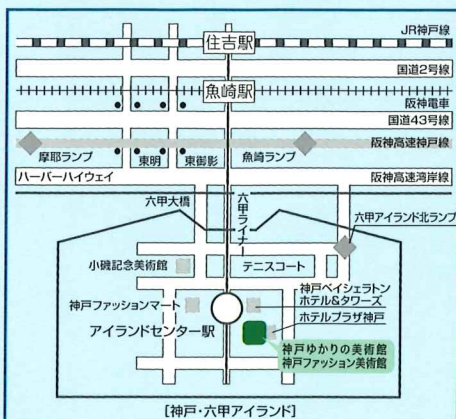
川端謹次の没後10年となる本年、神戸風景を中心に日本各地に取材した作品の数々を紹介し、水の表現に魅せられた洋画家、川端謹次の足跡を辿ります。



## 同時開催 神戸ゆかりの芸術家たち

## 神戸ゆかりの芸術家による絵画・彫刻を紹介

西村 功《佳き日》1970年 神戸市会蔵



神戸ゆかりの美術館  
KOBE ARTISTS MUSEUM

### 電車ご利用の場合

- ・JR「住吉駅」
- ・阪神「魚崎駅」のりかえ
- ・六甲ライナー「アイランドセンター駅」下車南東すぐ
- ・阪急「岡本駅」南側「三井住友銀行前」より六甲アイランド直行バスにて「P&G」前下車南側

### お車ご利用の場合

- ・阪神高速神戸線「魚崎」ランプから約10分
  - ・阪神高速湾岸線「六甲アイランド北」ランプから約2分
  - ・三宮からハーバーハイウェイ経由約15分
- ※お車の方は、美術館隣接の神戸ファッションプラザ駐車場をご利用ください。(30分100円)

〒658-0032  
神戸市東灘区向洋町中2丁目9-1  
【神戸ファッション美術館 1F】  
TEL:078-858-1520 FAX:078-858-1522  
<http://www.city.kobe.jp/cityoffice/17/040/yukarinuseum/index.html>

### 近隣美術館のご案内

#### ■神戸ファッション美術館 Tel:078-858-0050

開催中/「華やぐころ 大正昭和のおでかけ着物」

2008年1月26日(土)～4月6日(日)水曜休館

次回展/「ボワレとフォルチュニ展—コルセットをめぐる冒険—」

前期:2008年4月17日(木)～5月27日(火)

後期:2008年5月29日(木)～7月1日(火)

水曜休館・臨時休館4月14日(月)、15日(火)

#### ■神戸市立小磯記念美術館 Tel:078-857-5880

開催中/「小磯良平作品選Ⅳ—油彩、素描、挿絵原画展—」

「特集 新聞連載小説挿絵原画展「人間の壁」(石川達三著)〈七〉」

2008年2月5日(火)～4月6日(日)月曜休館

次回展/特別展「小磯良平 聖書のさしえ展」

同時開催「小磯良平作品選Ⅰ—油彩—」

2008年4月11日(金)～5月25日(日)

月曜休館(ただし5月5日は開館)臨時休館5月7日

\*当館と相互に入館割引があります。詳しくは各美術館にお問い合わせください。