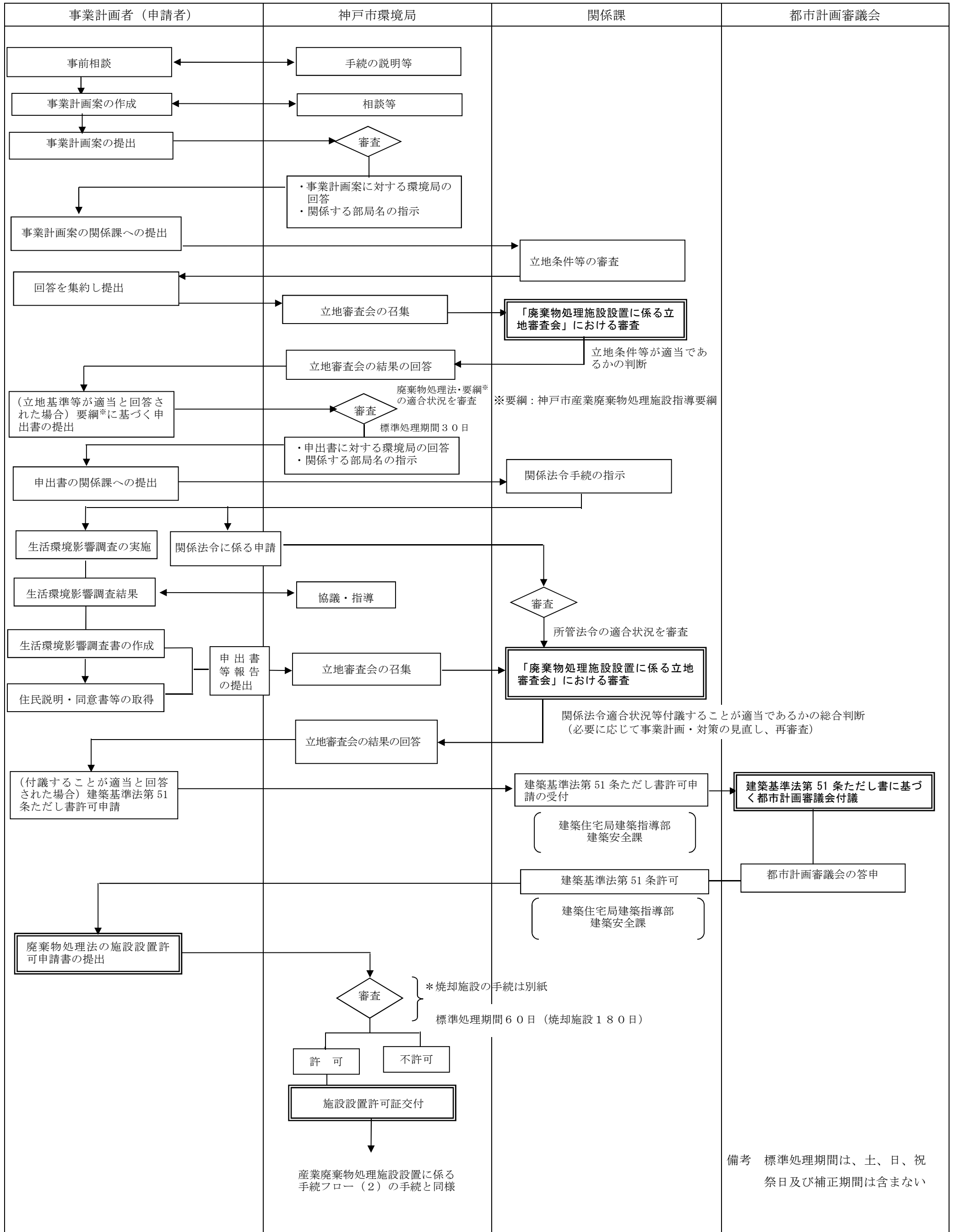


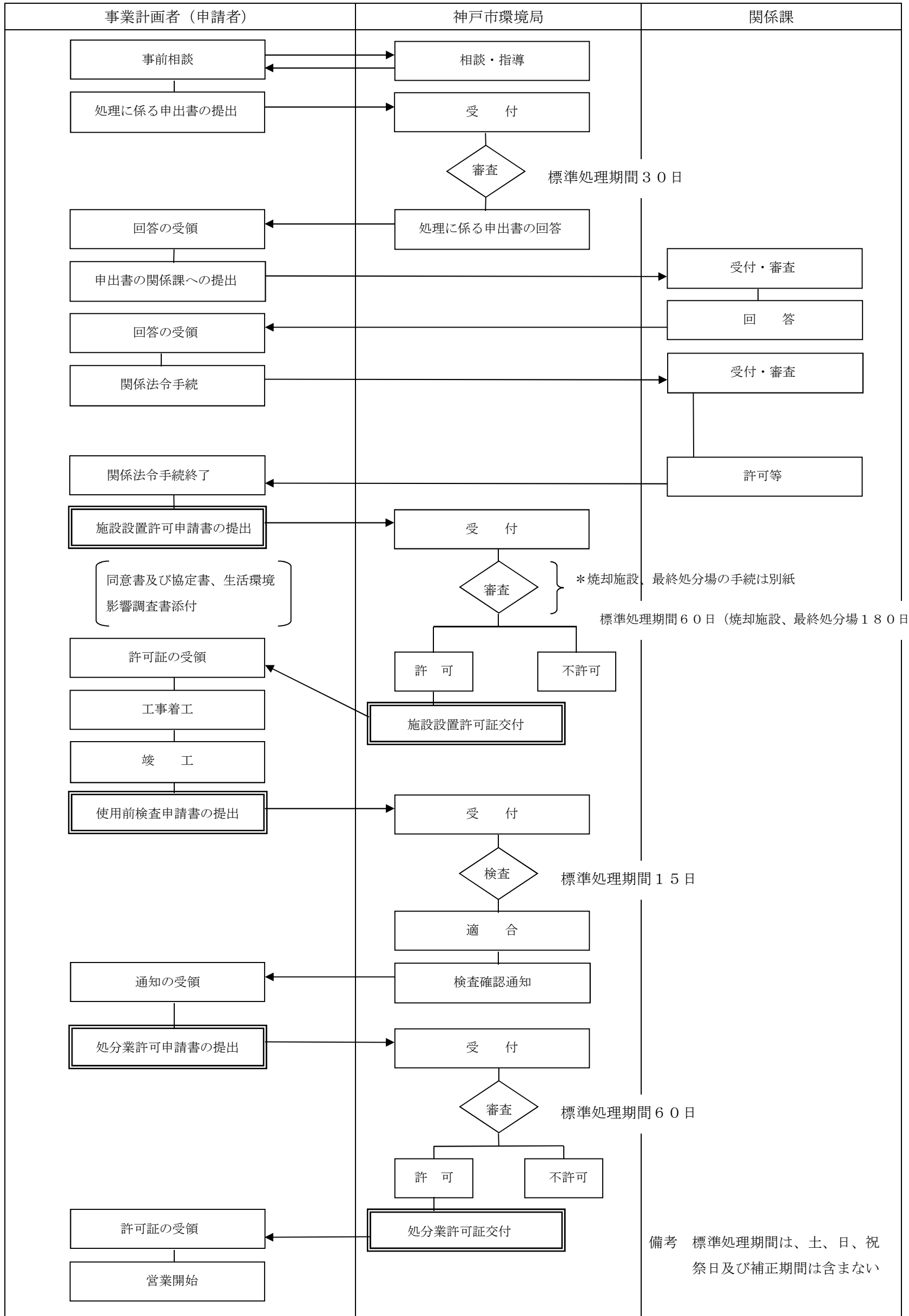
産業廃棄物処理施設設置に係る手続フロー

(1) 廃棄物処理法の設置許可を要する産業廃棄物処理施設のうち、建築基準法第51条ただし書の許可を要する施設に係る手続フロー

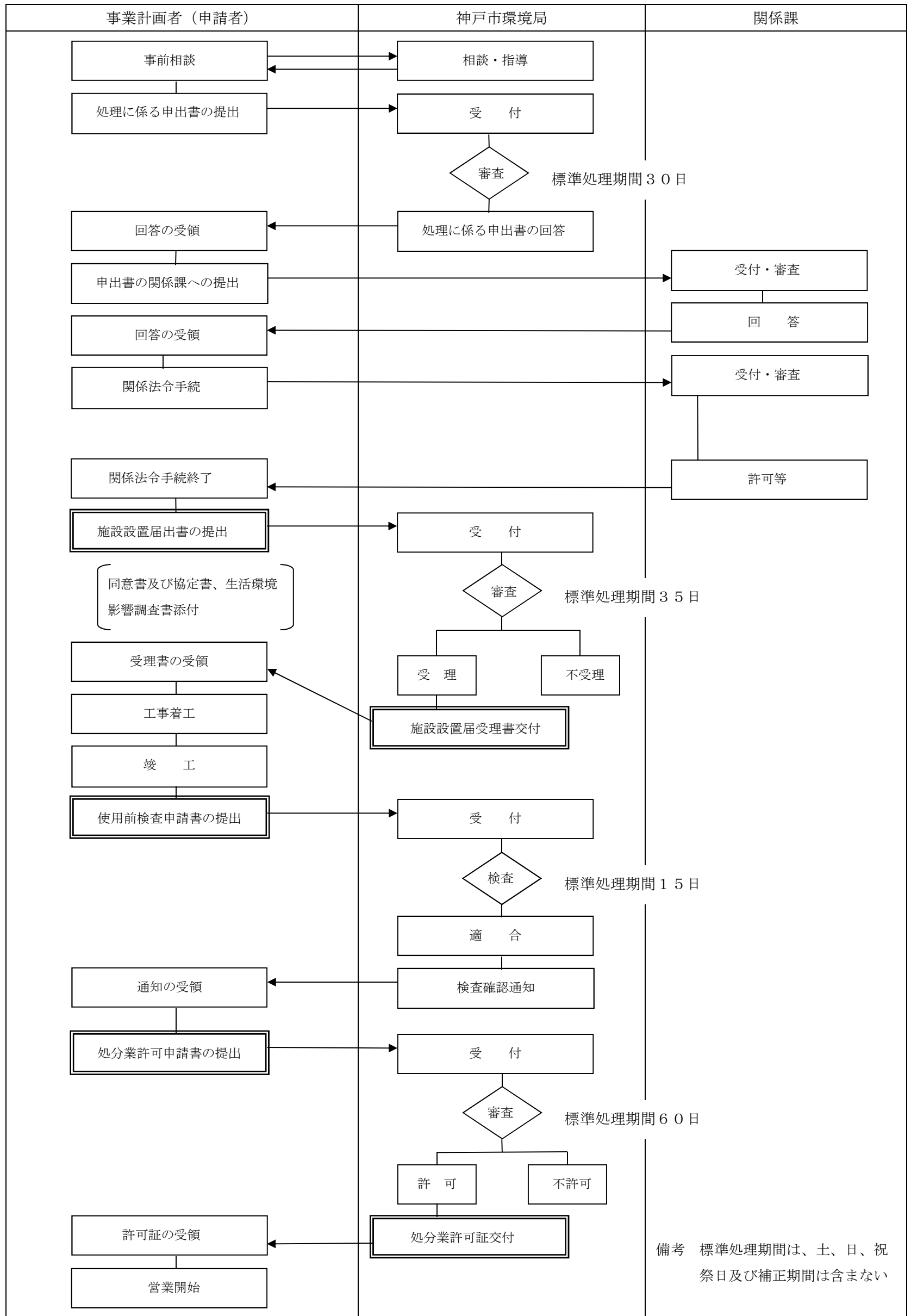


備考 標準処理期間は、土、日、祝祭日及び補正期間は含まない

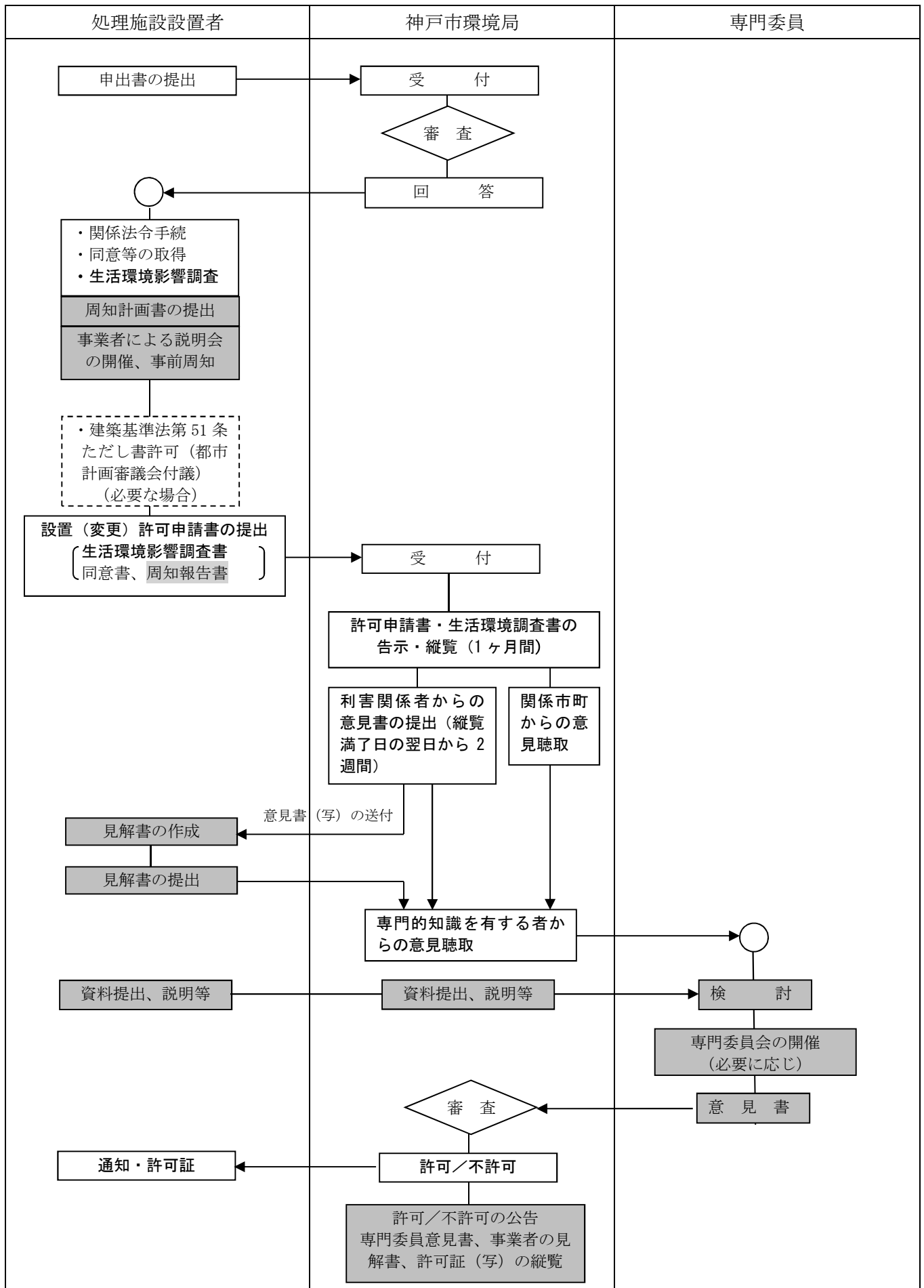
(2) 廃棄物処理法の設置許可を要する施設のうち、建築基準法第51条ただし書の許可を要しない施設



(3)神戸市産業廃棄物処理施設指導要綱に係る届出を要する施設（廃棄物処理法の設置許可を要する施設は除く）



最終処分場及び焼却施設等の設置・変更許可に関する告示・縦覧等に係る手順フロー



太字は廃棄物処理法に定める手続

網掛け部分は、「産業廃棄物処理施設の設置・変更許可に関する告示・縦覧等に係る手続要領」